

## Workflow - Prozesse optimieren, strukturieren und Lösungen im HR- und Individualbereich - über 10 Jahre Erfahrung

**ALLGEMEINES:** Basis unserer Lösungen ist unser plattformunabhängiges Prozess- und Entwicklungsframework Webdesk EWP

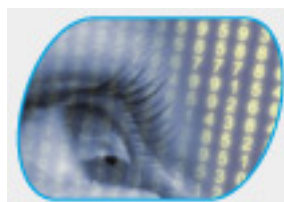
**HR-BEREICH:** Mit Webdesk EWP werden Expertensysteme wie z.B. Lohn- und Gehalt- oder Zeitwirtschaftssysteme, zu hoch skalierbaren, performanten und modular einsetzbaren Employee Self Service Center aufgewertet. Prozesse werden transparent und flexibel modellierbar abgebildet.

**INDIVIDUALBEREICH:** Webdesk EWP, unsere Entwicklungsumgebung für individuelle Kundenprojekte, ermöglicht rasche Umsetzung und große Flexibilität um auch komplexe Kundenanforderungen wirtschaftlich abzudecken. In den den letzten 10 Jahren haben wir zahlreiche individuelle Lösungen geplant, entwickelt und betreut. Dabei verfügen wir über konkrete Projekterfahrungen in den Bereichen CRM, Vertriebssteuerung, Controlling und Treasury.



### Unternehmen<sup>1</sup>

Hier finden Sie Informationen zu unserem Unternehmen. Erfahren Sie hier mehr über uns.



### Produkte<sup>2</sup>

Informationen zu unseren Produkten können Sie hier abrufen.



### Lösungen<sup>3</sup>

Lassen Sie sich von unseren Lösungen überzeugen.



### Consulting<sup>4</sup>

Detaillierte Informationen über unsere Consulting-Dienste.

## Felder

| Name                         | Wert             |
|------------------------------|------------------|
| Layout Überschrift / Graphik | GrafikHauptseite |
| heading                      | sample_h1        |
| Anzeige der Newsbox          | true             |
| Anzeigen von Loginbox        | true             |
| Anzeige der Map              | false            |

1. /daisy/webdesk-manual-admin/1685.html

2. /daisy/webdesk-manual-admin/1786.html

3. /daisy/webdesk-manual-admin/1874.html

4. /daisy/webdesk-manual-admin/1875.html