

Auswertung und Schnittstellen

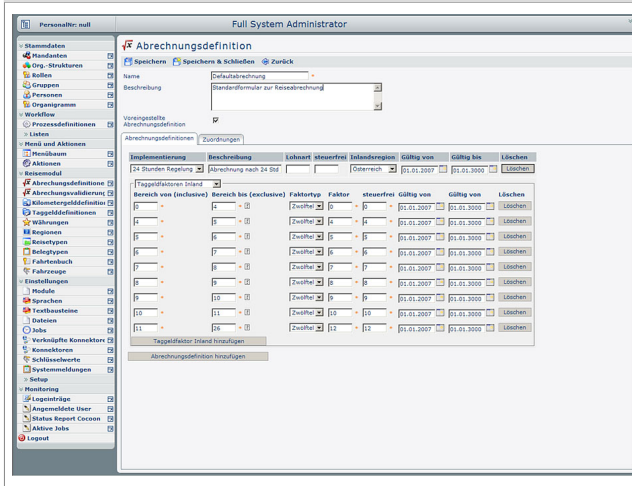
- Flexible Gestaltung
- Abteilungsauswertung
- MS Excel Export
- Flexible Auswertungsoptionen

Webdesk EWP sorgt mit unterschiedlichen **Auswertungen** für Transparenz bei den Reiskosten. Egal, ob es sich um die Sicht des Mitarbeiters, des Vorgesetzten (und seiner Teams) oder die des Unternehmens handelt, die **flexiblen Portal-Dialoge** bringen die benötigten Informationen zum richtigen Mitarbeiter. **Flexible Schnittstellen** (z.B. Richtung Gehalt und Lohn) sorgen für eine Abwicklung ohne Medienbrüche.

Features:

- Flexible Gestaltung der Auswertungsansicht (Datum von ...)
- Abteilungsauswertung je nach Berechtigung über Organigramm
- MS Excel Export zur weiteren Bearbeitung
- Flexible Auswertungsoptionen, um detaillierte Suche nach Reisen zu ermöglichen

Beispielbild:



Sie sehen hier eine Abbildung des Reiseantrags in der Deailansicht

Verweise

Folder Reisemanagement zum Download

http://www.workflow.at/daisy/wfweb/1991/version/1/part/4/data/folder_reise.pdf

Felder

Name	Wert
Layout Überschrift / Graphik	GrafikText
heading	reise_h3
Anzeige der Newsbox	true
Anzeigen von Loginbox	true
Anzeige der Map	false