

Vererbungsrichtung

Mit der Suchrichtung wird die Richtung bei der Suche nach definierten Rolleninhabern bestimmt.

- **aufwärts**
sinnvoll bei Suche nach Rolle Vorgesetzter (Suche nach Vorgesetzten verläuft in den übergeordneten Abteilungen oder Gruppen)
- **abwärts**
sinnvoll bei Krankmeldungen (z.B. Krankmeldung von Kollegen innerhalb der eigenen Abteilung und der darunterliegenden Abteilungen)
- **keine**
Suche nach Rolleninhaber findet nur innerhalb der eigenen Gruppe oder Abteilung statt

Die Suche nach Rolleninhabern verläuft in 2 Phasen:

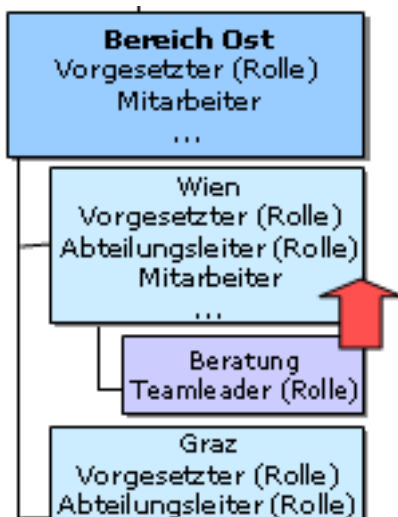
- Phase 1 - Ermittlung aller möglichen Rolleninhabern
- Phase 2 - Rausfiltern der tatsächlichen Rolleninhaber, unter Berücksichtigung deren Stellvertreterregelung (allerdings nur bei Rollen vom Typ hierarchische Aufbauorganisation)

Suchrichtung keine

Ist bei der Suchrichtung "**keine**" eingestellt, so wird nur innerhalb der Gruppe bzw. Abteilung nach einem Rolleninhaber gesucht. Die Suche wird nicht außerhalb der Gruppe/Abteilung fortgesetzt. Befindet sich in der Gruppe/Abteilung kein geeigneter Rolleninhaber, wird der Prozess gestoppt.

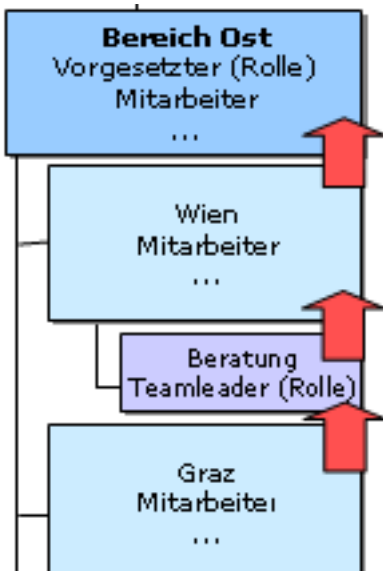
Suchrichtung aufwärts

Ist die Suchrichtung auf "**aufwärts**" eingestellt, so ist folgendes Ergebnis zu erwarten:



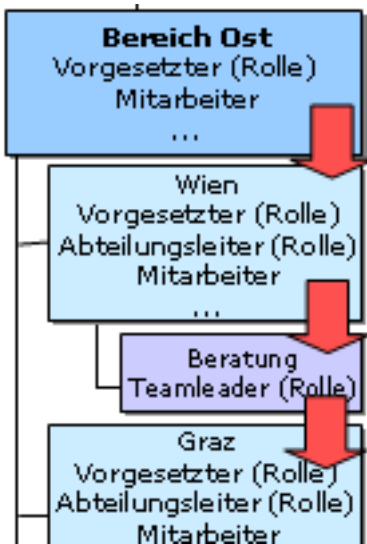
Ausgehend von der Gruppe in der sich der Antragsteller befindet, wird das Organigramm aufwärts nach Rolleninhaber der Rolle untersucht. Sobald ein Rolleninhaber gefunden wird, wird dieser als Rolleninhaber für den Prozess des Antragstellers verwendet (in diesem Beispiel ist es die Rolle "Vorgesetzter").

Befindet sich in der übergeordneten Gruppe kein Rolleninhaber, wird die Suche so lange fortgesetzt, bis ein Rolleninhaber (in diesem Beispiel wird nach der Rolle "Vorgesetzter" gesucht) gefunden wird:



Vererbungsrichtung abwärts

Ist die Suchrichtung auf "**abwärts**" eingestellt, so ist folgendes Ergebnis zu erwarten:



Ausgehend von der Gruppe in der sich der Antragsteller befindet, wird das Organigramm nach abwärts nach Rolleninhaber der Rolle untersucht. Bei der Krankmeldung wird das Organigramm nach Rolle "Kollege" untersucht, es werden alle, die die Rolle "Kollege" innehaben angezeigt.