

Potential

Das Modul POTENTIAL aus der Produktreihe "GlobalAnalyse" bietet Ihnen eine vollständige Personalinformationslösung, welches die sprich-wörtliche "digitale Personalakte" tatsächlich abbildet. Sämtliche Stammdaten zur Person von der Adresse über die Sozialversicherungsnummer bis hin zu speziellen Informationen wie z.B. behördliche Dokumente können über POTENTIAL schnell und einfach administriert werden.

Die Statushistorie gibt einen schnellen Überblick über alle historischen und zukünftigen Beschäftigungsverhältnisse ihrer Mitarbeiter. Die Zuständigkeiten der Mitarbeiter können über Verantwortungsbereiche (Rollen) oder über klassische Stellenprofile gewartet werden. Das Organisationsmanagement bietet wahlweise eine Stellenplanung an, setzt diese aber für die Strukturierung ihres Unternehmens im Personalsystem nicht voraus.

Klar und konsequent in seiner Handhabung besticht POTENTIAL durch seine durchgängige Erfassung und Dokumentation von Informationen. Dies unterstützt Sie in ihrer täglichen Personalarbeit und veranschaulicht durch authentische Datenabfolgen vergangene, aktuelle sowie zukünftige Zahlen und Fakten.

Schlüsselfunktionen:

- Personalinformation und Mitarbeiterverwaltung
- Digitale Personalakte inkl. Korrespondenz zum Mitarbeiter
- Statushistorie (Ein- / Austritt, Karenzzeiten, etc.)
- graphische Auswertungen mit optionalem Berichtsgenerator
- Beruflicher Werdegang und Bildungshistorie
- Organisationsmanagement und Stellenplan

Mitarbeiterstammdaten und Statushistorie¹

The screenshot shows a detailed form for employee data. Key sections include:

- Stammdaten:** Personalnummer (0004881), Nachname (Mutschmann), Vorname (Maximilian), Geburtsdatum (25.04.1979), and Alter (31 Jahre).
- Wohnort:** Bundesheer 9 Monate.
- Geburtsdaten:** Geburtsdatum (25.04.1979), Geburtsort (Wien), and Geburtsname.
- Familienstand:** Verheiratet, Kinder (1).

Organisationsmanagement²

Beginn	Ende	Status	Grund	Wechselstunden	AZ Faktor	Beschäftigungsart
01.12.2003	01.01.2004	Aktiv	Aktivitätsänderung	49,0	1,0	Angestellter
11.09.2000	30.11.2003	Aktiv	Ende Wehrdienst	39,5	1,0	Angestellter
01.09.2000	10.09.2000	Inaktiv	Wehrdienst	39,5	1,0	Angestellter
06.05.1999	31.08.2000	Aktiv	Neuantritt	39,5	1,0	Angestellter

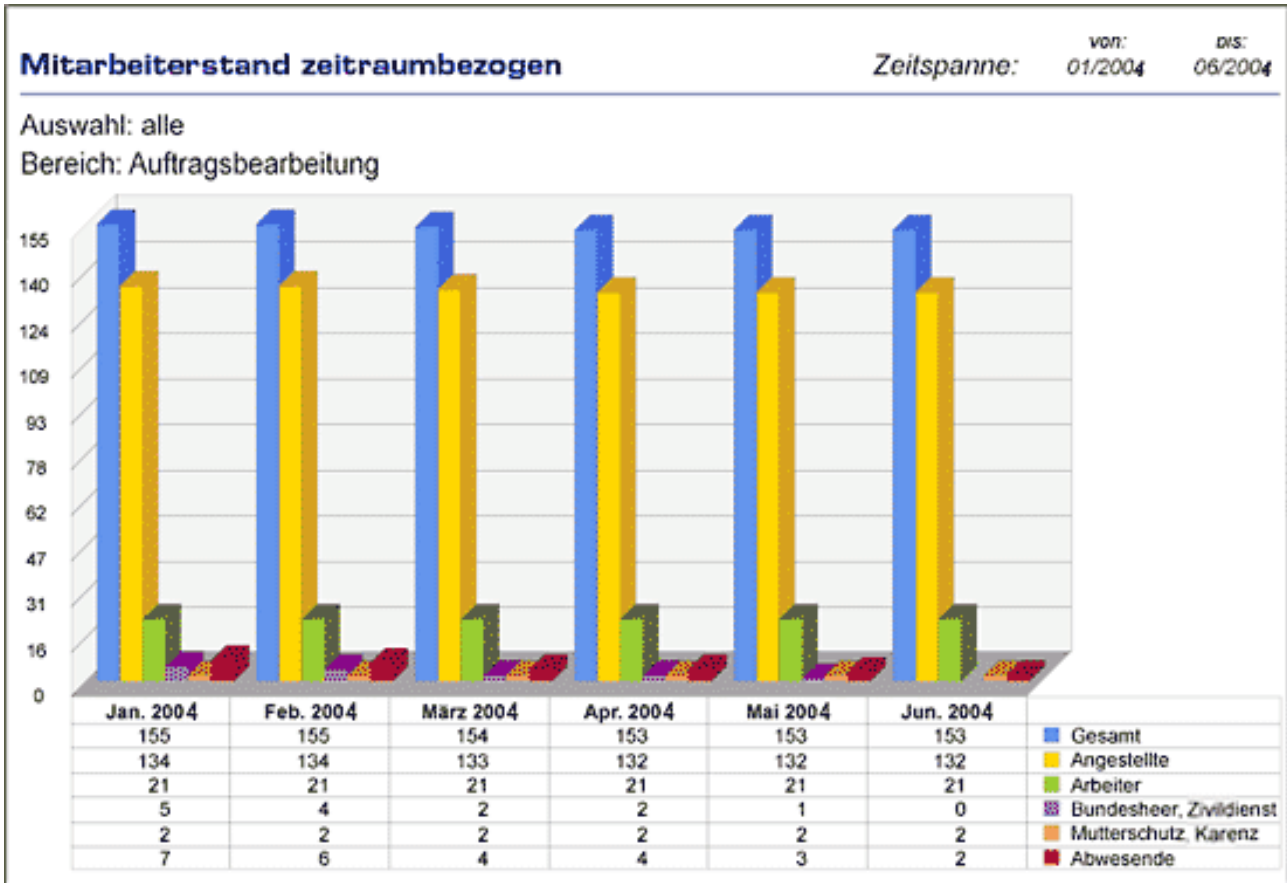
Auswertungen u. Statistiken³

Mitarbeiter Stammdaten

Trotz Informationsvielfalt sind alle Daten klar und übersichtlich angeordnet. Einzelne Felder oder Formulare werden auf Ihren Wunsch hinzugefügt oder ausgeblendet.

Statushistorie

Historische Datenabfolgen werden erfasst und abgebildet. Sie können die gewünschten Daten selektieren und bearbeiten. Datumsfunktion und die Überprüfung von Pflichtfeldern (rot) erleichtern dabei die Datenpflege.



Setzen Sie Kriterien wie Stichtag, Beschäftigungsverhältnis, Organisationseinheit, etc, um die gewünschten Daten zu erhalten. Der Darstellungsform sind praktisch keine Grenzen gesetzt. Berichte können in Linien-, Punkt-, oder Balkendiagrammen umgesetzt werden.

Felder

Name	Wert
Layout Überschrift / Graphik	GrafikUnterseite
heading	Potential_h2
Anzeige der Newsbox	true
Anzeigen von Loginbox	false
Anzeige der Map	false

1. /daisy/webdesk-manual-admin/3088.html
2. /daisy/webdesk-manual-admin/3089.html
3. /daisy/webdesk-manual-admin/3090.html