

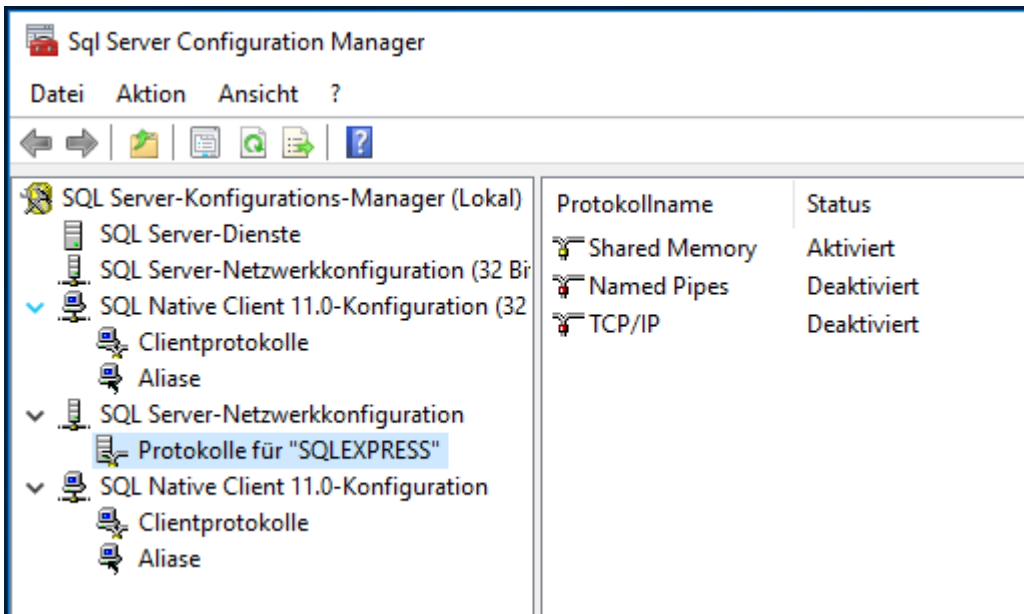
# Sql Server Configuration Manager

---

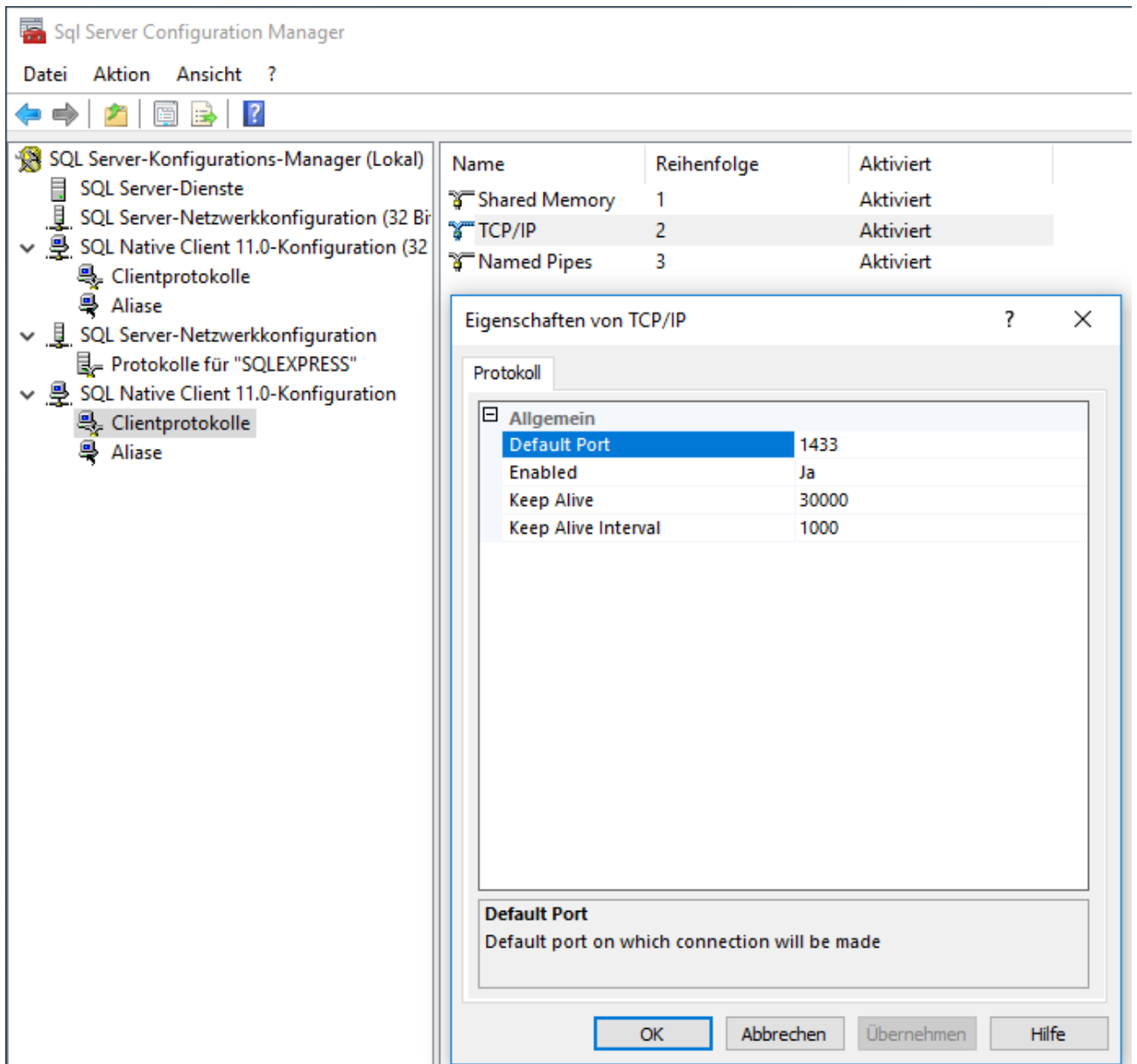
## Einrichtung

**SQL Server Configuration Manager** aufrufen indem mmc.exe aufgerufen und nach dem Pfad C:\Windows\SysWOW64\SQLServerManager13.msc gesucht wird

Es erscheint die Konsolenansicht

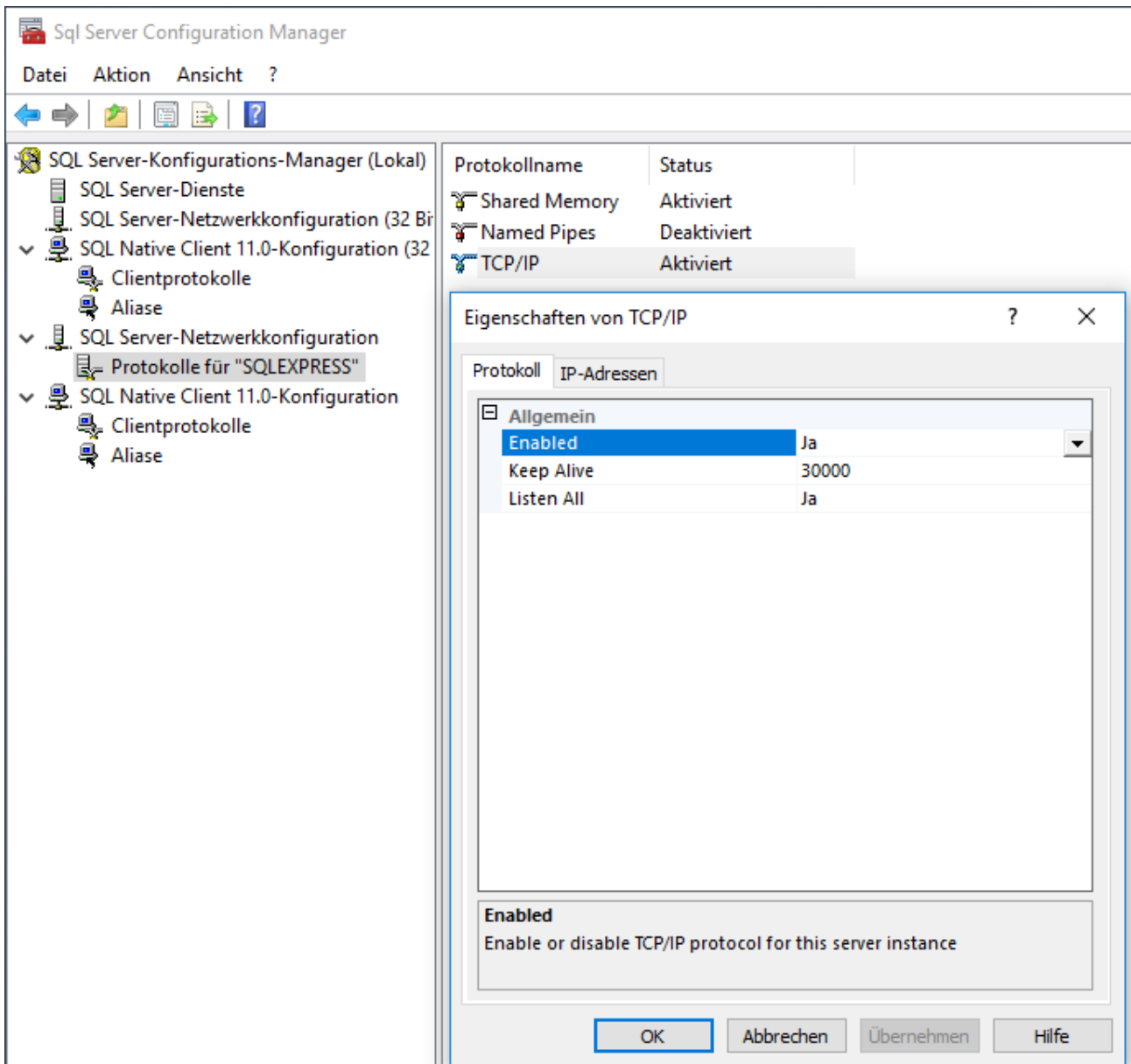


SQL Native Client 11.0-Konfiguration dort im Menüpunkt Clientprotokolle per Rechtsklick auf TCP/IP die Eigenschaften aufrufen und überprüfen dass der Port 1433 eingetragen



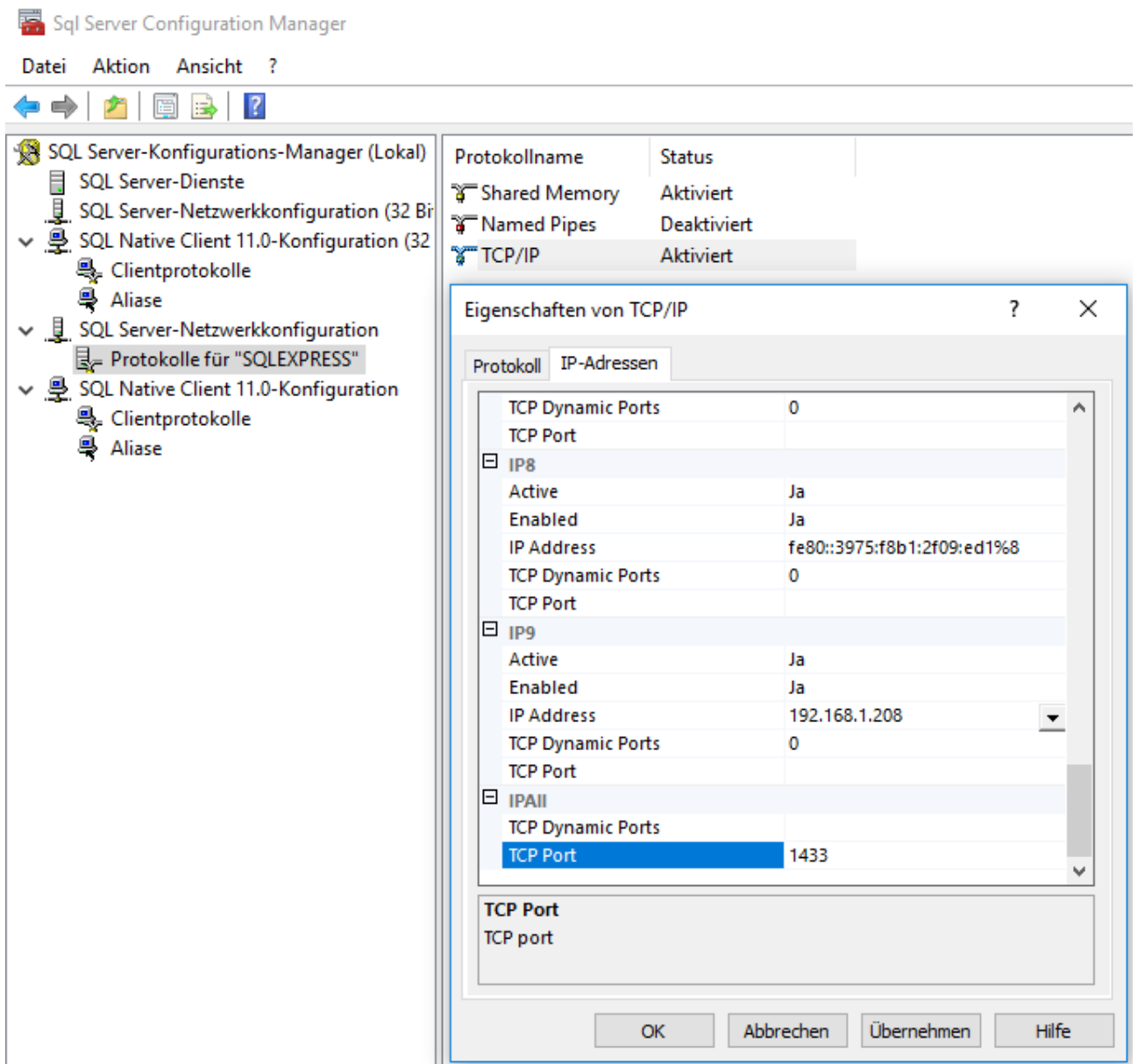
ist.

SQL Server-Netzwerkconfiguration im Menüpunkt Protokolle für „SQLEXPRESS“ per Recktsklick in den Eigenschaften von TCP/IP im Tab Protokoll auf Enabled = Ja verändern



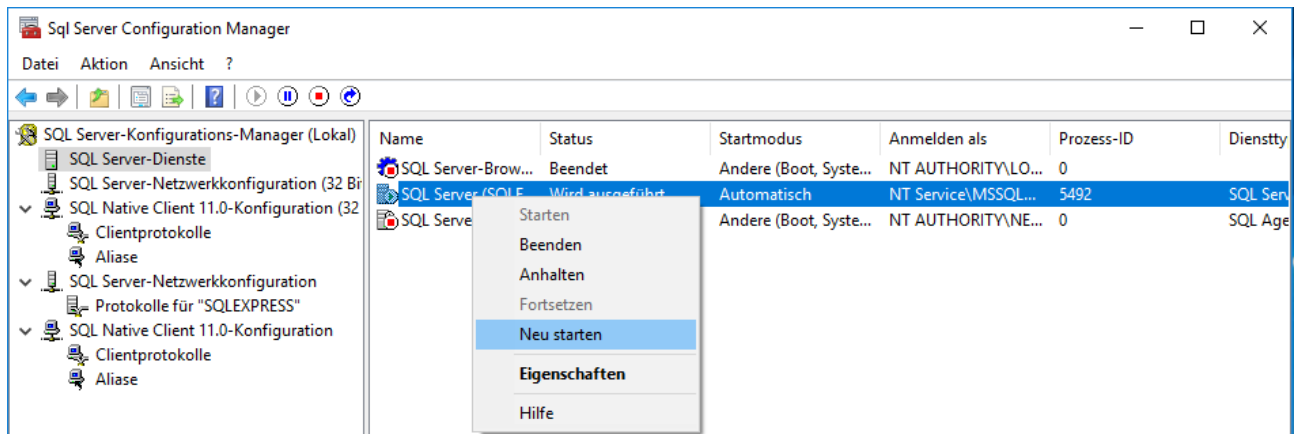
im Tab IP-Adressen ganz unten im Punkt IPAll: TCP Dynamic Ports löschen und TCP Port 1433 eingeben

Enabled überall auf ja stellen, Übernehmen,



Ok

Unter SQL Server-Dienste den Server neu



starten

In den Windows Diensten die Eigenschaften von SQL Server Dienst aufrufen und im Tab Anmelden „Lokales Systemkonto“ auswählen, übernehmen, ok

