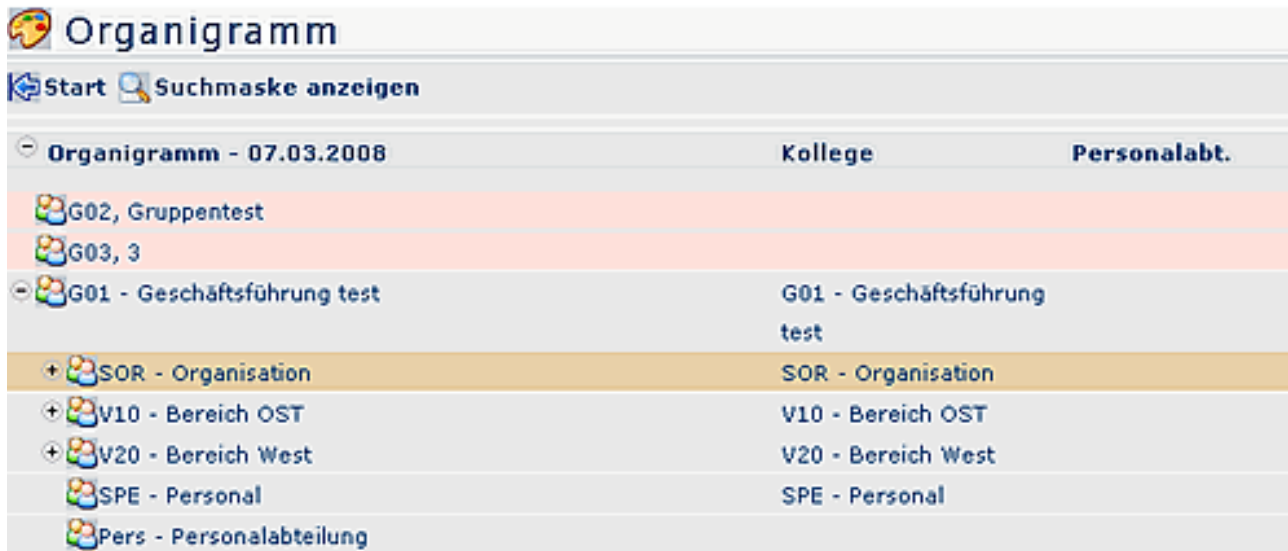


# Organigramm

Das **Organigramm** bietet eine graphische Übersicht über die hierarchische Aufbauorganisation. Beim Organigrammaufbau können bestimmte Rollen gesucht werden, bzw. die Gruppen mit den dazugehörigen Mitarbeitern angezeigt werden (Mitarbeiter anzeigen oder nur die Gruppen).

Mit dieser Übersicht erhält man sofort den Überblick, wie die Organisationseinheiten hierarchisch zueinander in Beziehung stehen.

Lose Gruppen bzw. Projektgruppen oder Kostenstellen werden in diesem Organigramm nicht angezeigt. Hierarchische Gruppen, die noch nicht zugeordnet sind (keine übergeordnete Gruppe zugeordnet haben) werden farblich anders dargestellt. Diese können dann direkt über das Organigramm an die gewünschte Stelle zugereicht werden.



Das Organigramm spielt eine erhebliche Rolle beim Aufrufen von Informationslisten, wie z.B. Management-Listen, aber auch beim Anwesenheitsstableau usw.

Selektion von Mitarbeitern wird durch das Organigramm unterstützt > welche Teile will ich auswerten / welche Teile darf ich auswerten (Einsichts-Berechtigung > genaueres siehe Aktionsberechtigungen >> Verweis...)> zusätzliche Anzeige von Orgstrukturen wie Lose Gruppen, Kostenstellen.

Die Mitarbeiter erhalten die Möglichkeit, jene Gruppen aufzurufen, für welche sie eine Einsichtsberechtigung haben. Diejenigen Gruppen, für welche keine Einsichtsberechtigung besteht können nicht ausgewählt werden.

