

Anlage Datenbanken mit SQL Server Management Studio

Allgemeines

In diesem Beitrag ist beschrieben, wie man mit der **Microsoft SQL Management Console** die für *Webdesk EWP* notwendigen Datenbanken

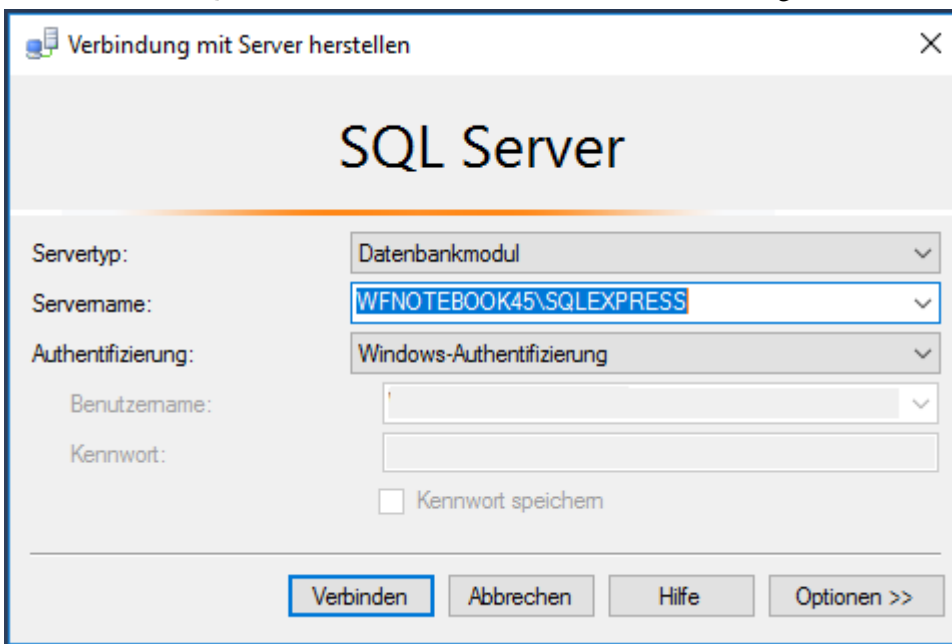
- webdesk
- shark

anlegt und einen technischen Benutzer für den Zugriff von Webdesk aus definiert.

Schritte im Detail

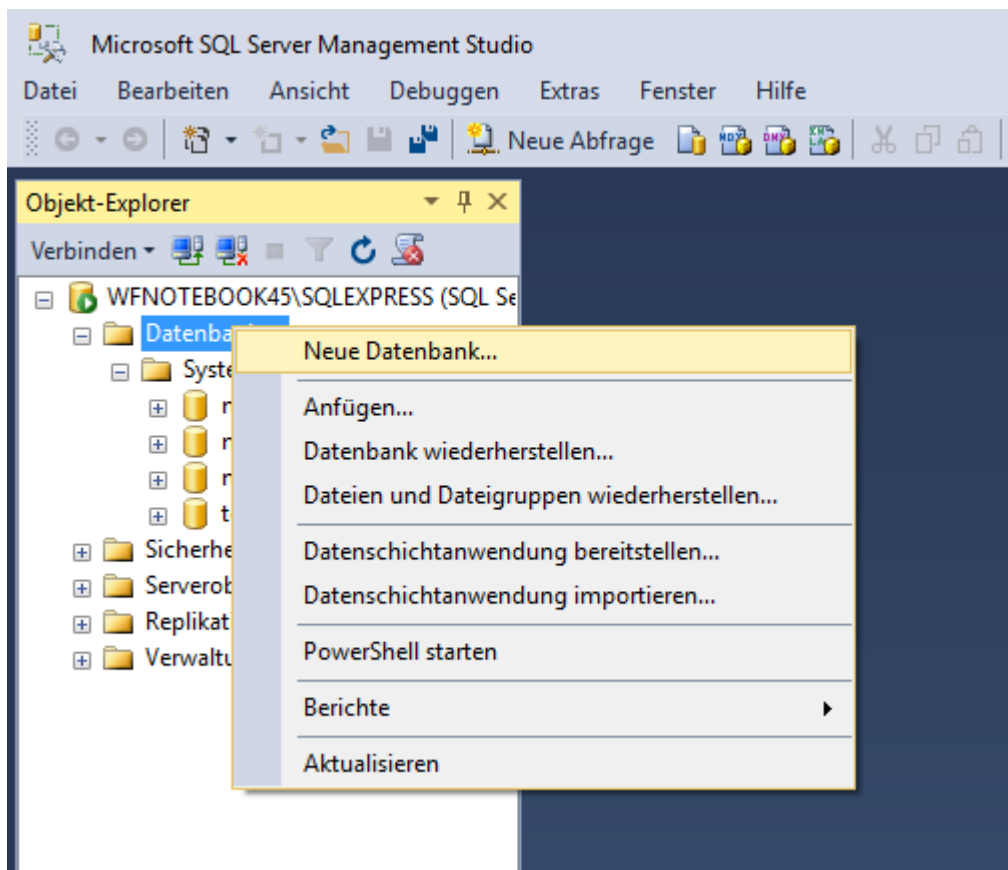
SQL Management Konsole öffnen

Verbinden mit SQLEXPRESS mit der Windows-Authentifizierung.



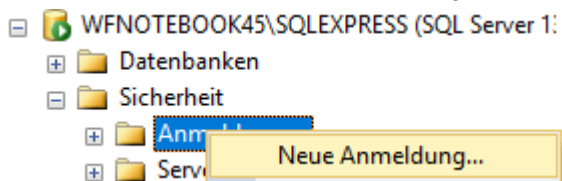
Im Objekt-Explorer den Server-Knoten erweitern

- Rechtsklick auf Datenbanken - neue Datenbank erstellen

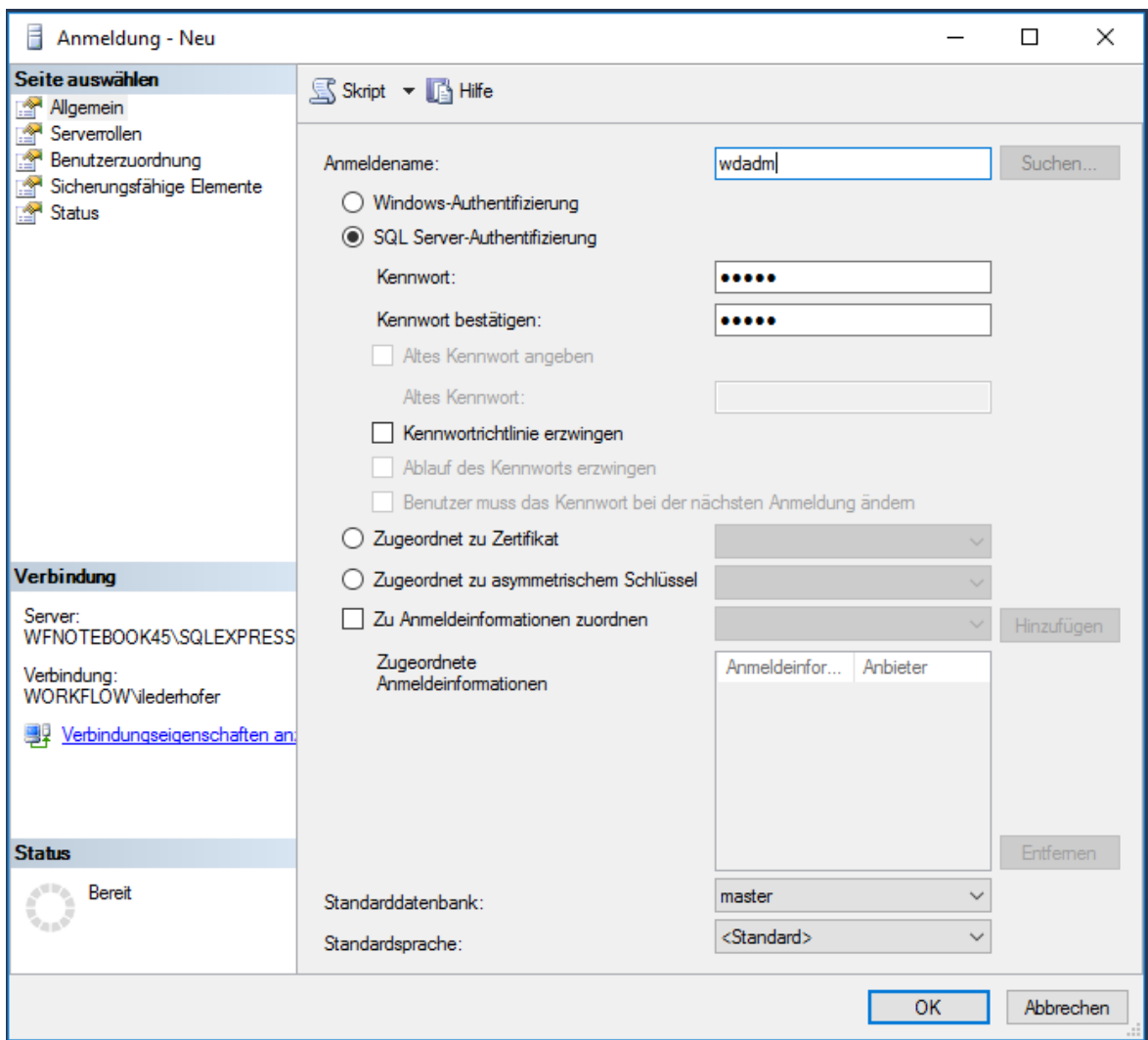


Tab Allgemein: Name: webdesk

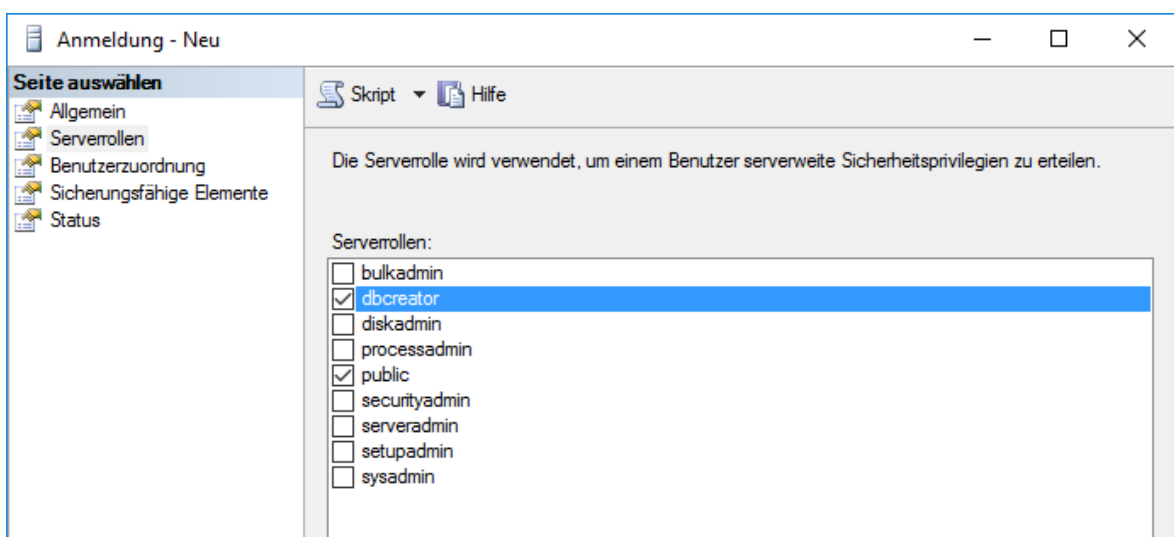
- Sicherheit - Rechtsklick auf Anmeldung - Neue Anmeldung



- Allgemein:

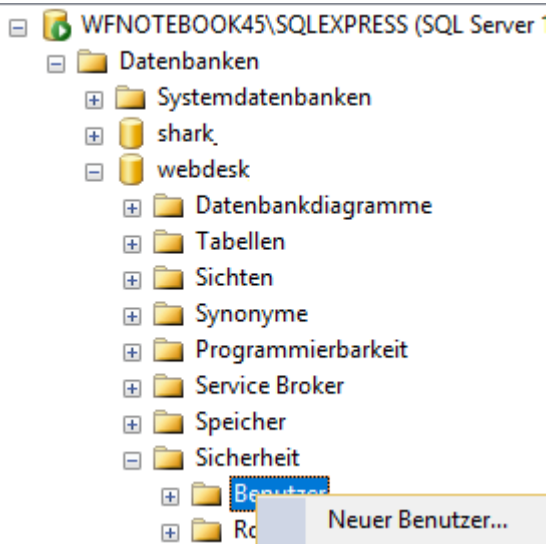


- Name: wadm
- SQL Server-Authentifikation wählen
- Kennwort doppelt eingeben
- Kennwortrichtlinie erzwingend deaktivieren
- Serverrollen anhaken:

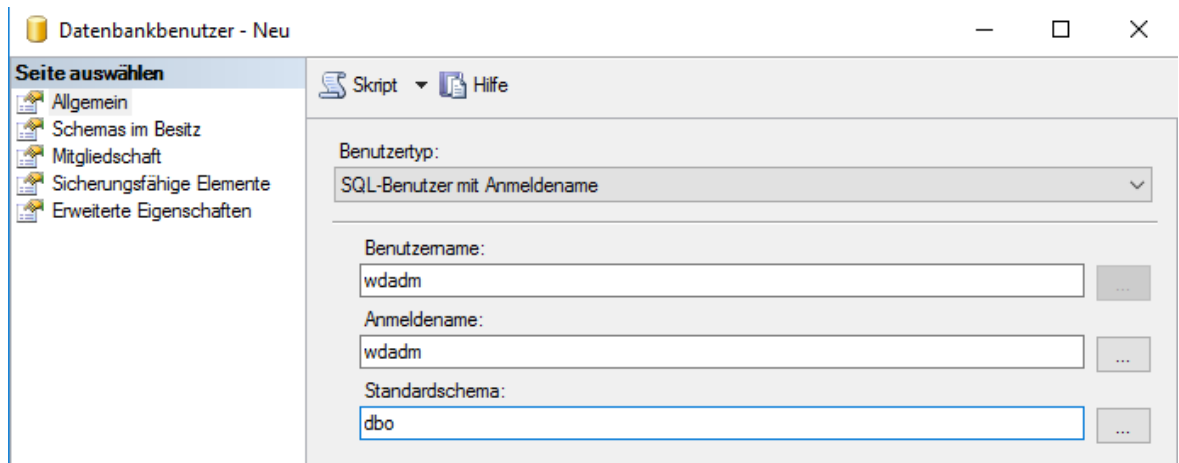


- dbcreator

- public
- Datenbanken - webdesk - Sicherheit - Benutzer:

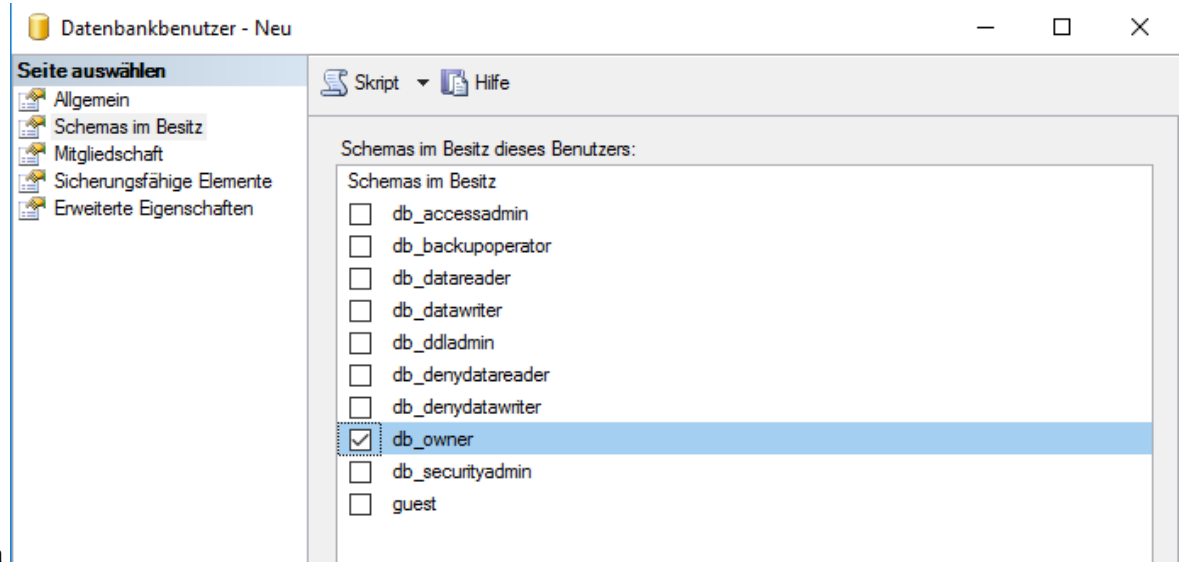


- Rechtsklick auf Benutzer --> Neuer Benutzer
 - Allgemein:



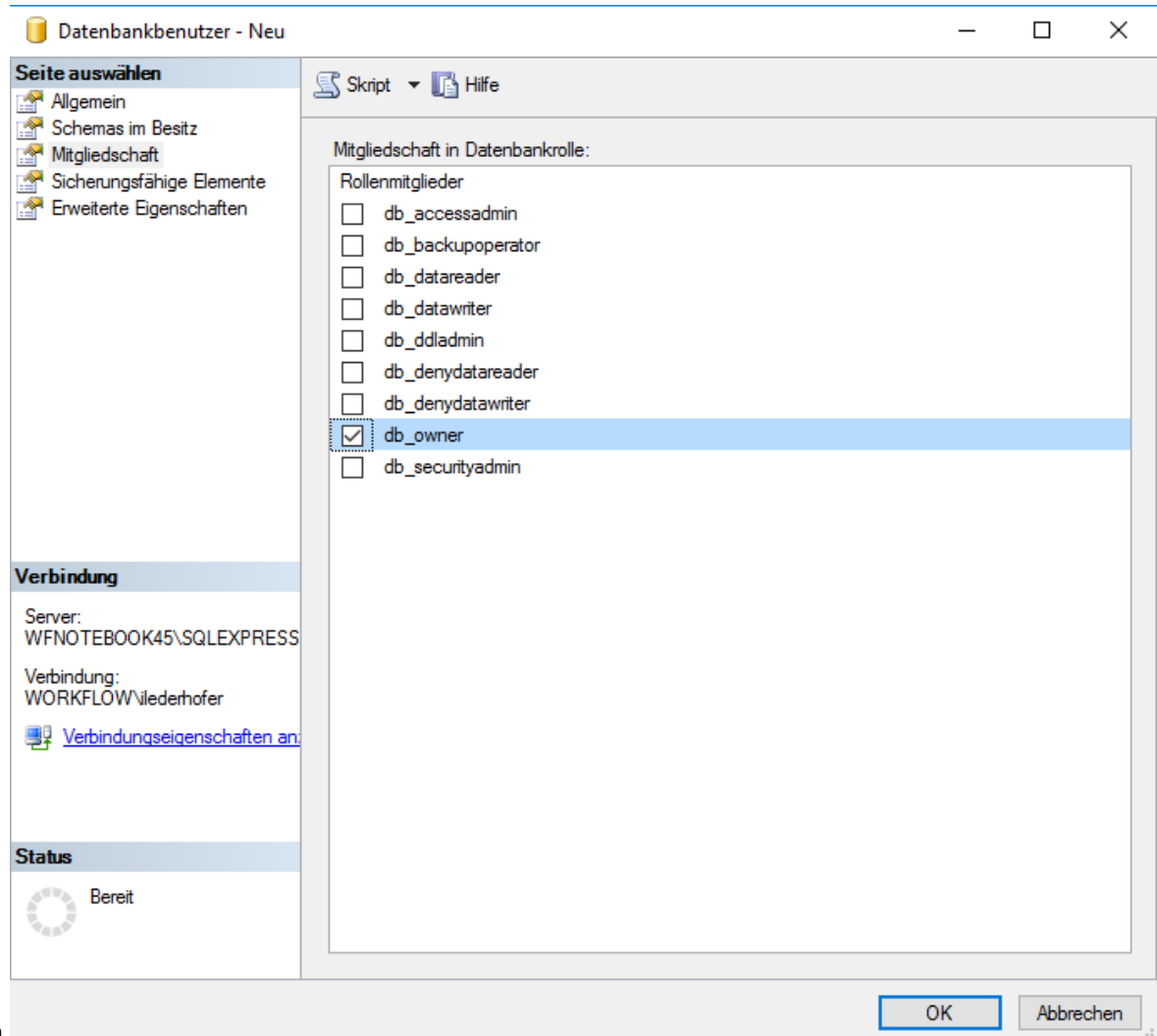
- Benutzertyp: SQL-Benutzer mit Anmeldename
- Benutzername: wdadm
- Anmeldename: wdadm
- Standardschema: dbo

- Schemas im Besitz



anhaken

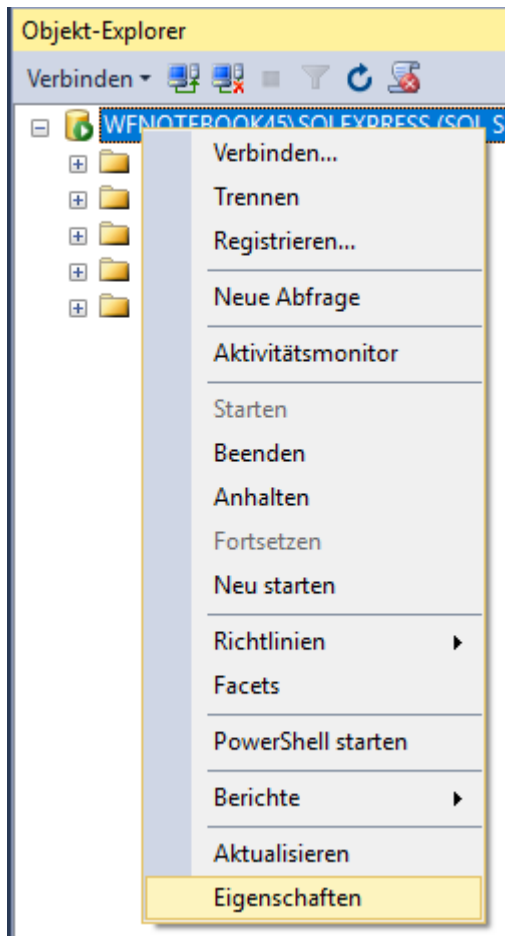
- db_owner
- Mitgliedschaft



anhaken

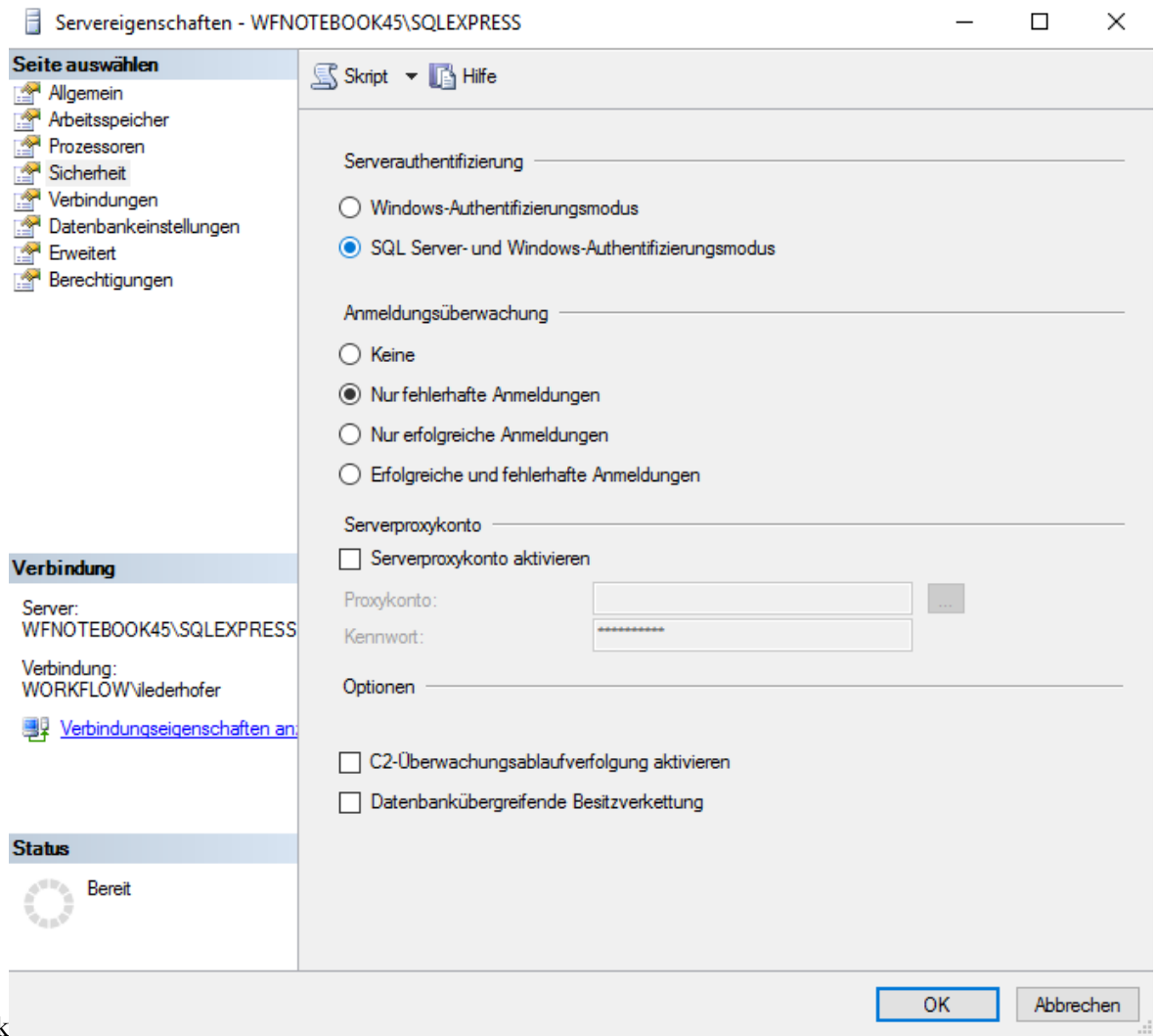
- db_owner
- Datenbank erstellen
Tab Allgemein: Name: shark

- Datenbanken, shark, Sicherheit, Benutzer:
 - Rechtsklick, Neuer Benutzer
 - Allgemein:
 - Benutzertyp: SQL-Benutzer mit Anmeldename
 - Benutzername: wdadm
 - Anmeldename: wdadm
 - Standardschema: dbo
 - Schemas im Besitz anhaken
 - db_owner
 - Mitgliedschaft anhaken
 - db_owner
- Rechtsklick auf den SQL Server



- Eigenschaften öffnen:
 - Tab *Sicherheit*

im Punkt Serverauthentifikation die Option „SQL Server- und Windows-Authentifikationsmodus“ auswählen, dann



ok

- Serverdienst neu starten

NOTIZ

WICHTIG! Der Benutzer muss der Besitzer der Datenbanken sein, um Daten lesen, schreiben und löschen zu dürfen, da ansonsten der Webdesk nicht ordnungsgemäß funktionieren kann.