

## Allgemeines

In diesem Artikel sind die notwendigen Schritte beschrieben, um einen **Microsoft SQL Server 2016 Express Edition** zu installieren. Dieser wird vom Webdesk für die dauerhafte Speicherung der Datensätze benötigt.

NOTIZ

Wird spezifisch dieser für Webdesk benötigt? Oder ist nicht vielmehr gemeint:

NOTIZ

Für die dauerhafte Speicherung der Datensätze benötigt Webdesk einen Datenbank-Server. In diesem Artikel sind die notwendigen Schritte beschrieben, um einen **Microsoft SQL Server 2016 Express Edition** zu installieren.

NOTIZ

Vom Allgemeinen ins Spezielle.

## Installation

### Installationsfenster 1

**Doppelklick** auf die Exe-Datei startet den Installations-Vorgang.

Es öffnet sich nach ganz kurzer Extrahierung ein Fenster mit der Auswahlmöglichkeit:

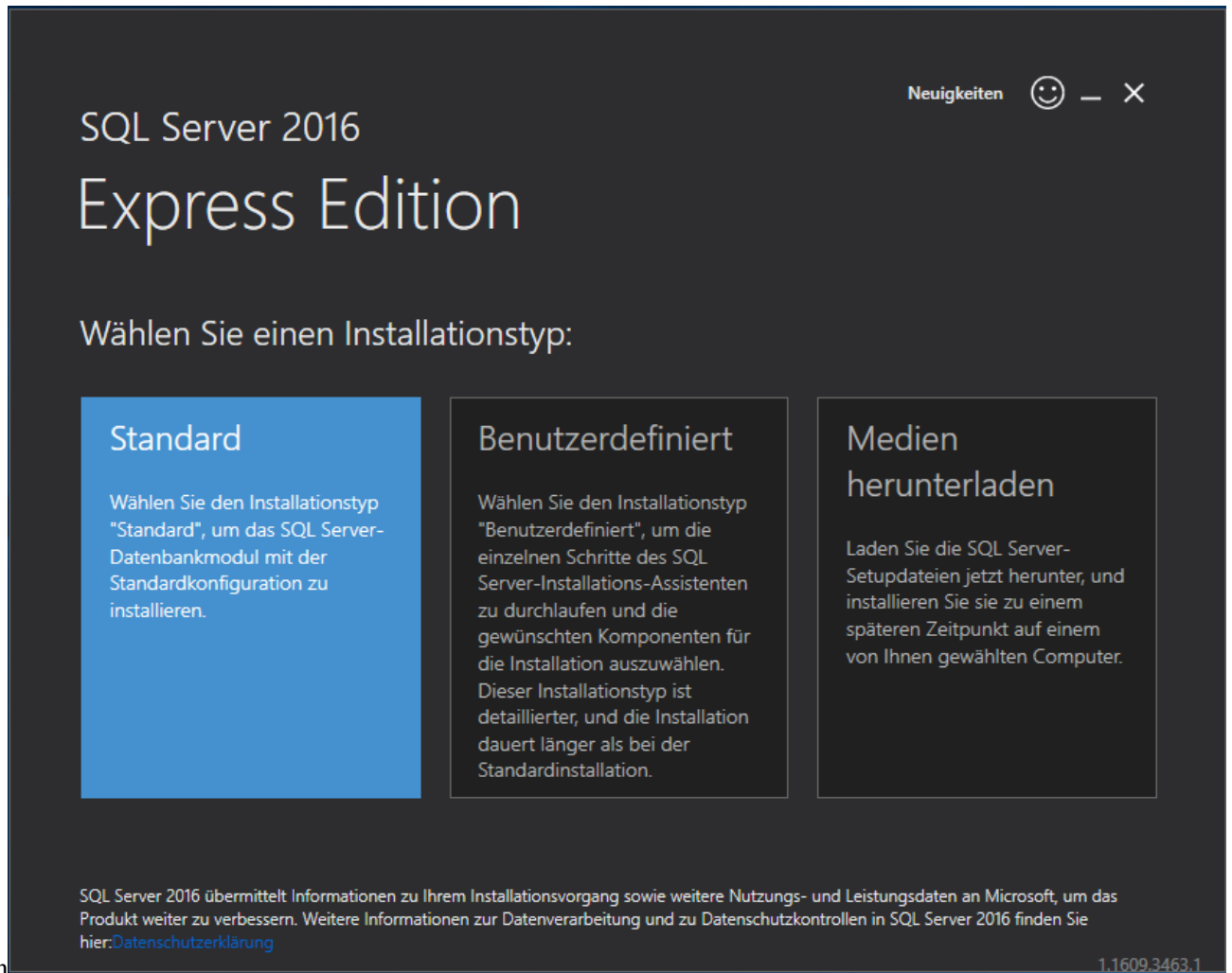
NOTIZ

"Extrahierung: Was ist das?" Alternativvorschlag: Vorgang, Extrahierungsvorgang

NOTIZ

Nach einem kurzen Extrahierungsvorgang öffnet sich ein Fenster mit der Auswahlmöglichkeit [...]

- Standard
- Benutzerdefiniert
- Medien herunterladen



wählen

Lizenzbedingungen mit Zustimmung akzeptieren

Installationspfad: den voreingestellten Pfad mit Installieren bestätigen

SQL wird installiert

Nach der Installation erscheint in diesem Fenster eine Reihe von vorausgefüllten Dateipfaden und im unteren Bereich einige Schaltflächen:

- Jetzt verbinden (öffnet eine Eingabeaufforderung)
- Anpassen
- SSMS installieren
- Schließen

In den **Windows-Diensten** wird überprüft, ob der SQL Server-Dienst ausgeführt wird: ja

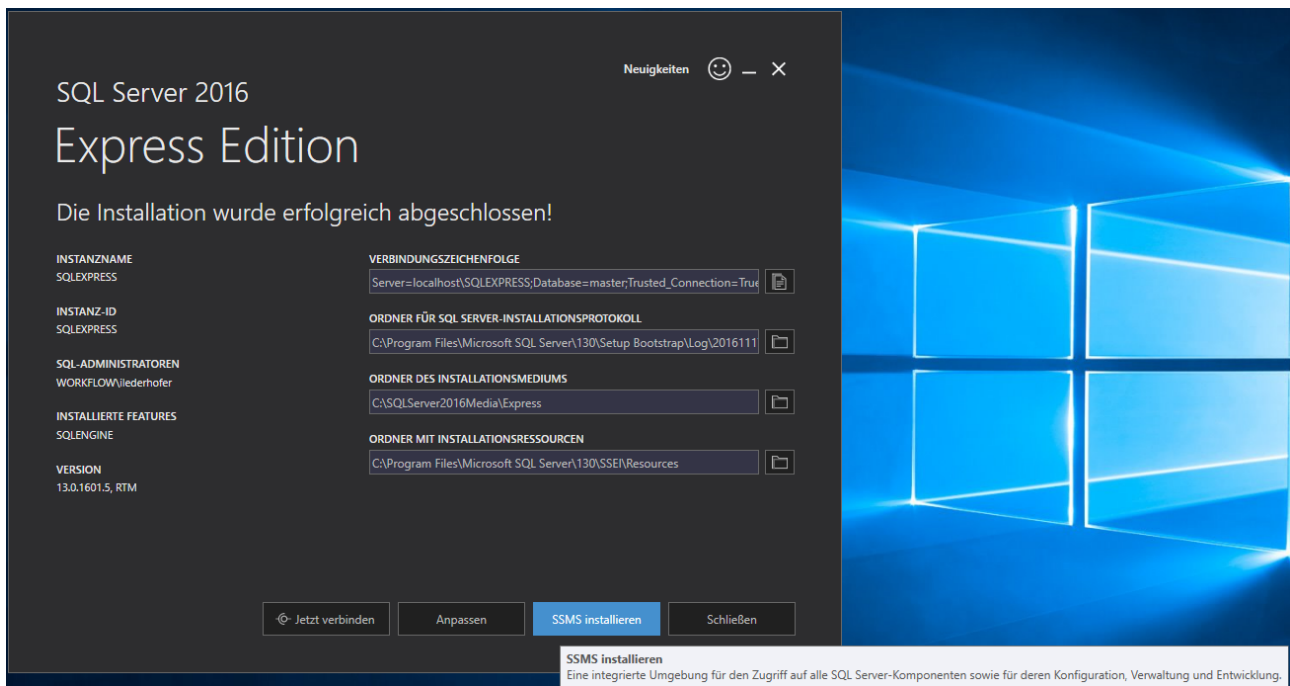
NOTIZ

Ist das eine Info oder eine Handlungsanweisung? Könnte klarer ausgedrückt werden.

Auf **SSMS installieren** öffnet im Browser eine Seite mit dem Link, um SQL Server Management Studio 16.5 herunterzuladen.

NOTIZ

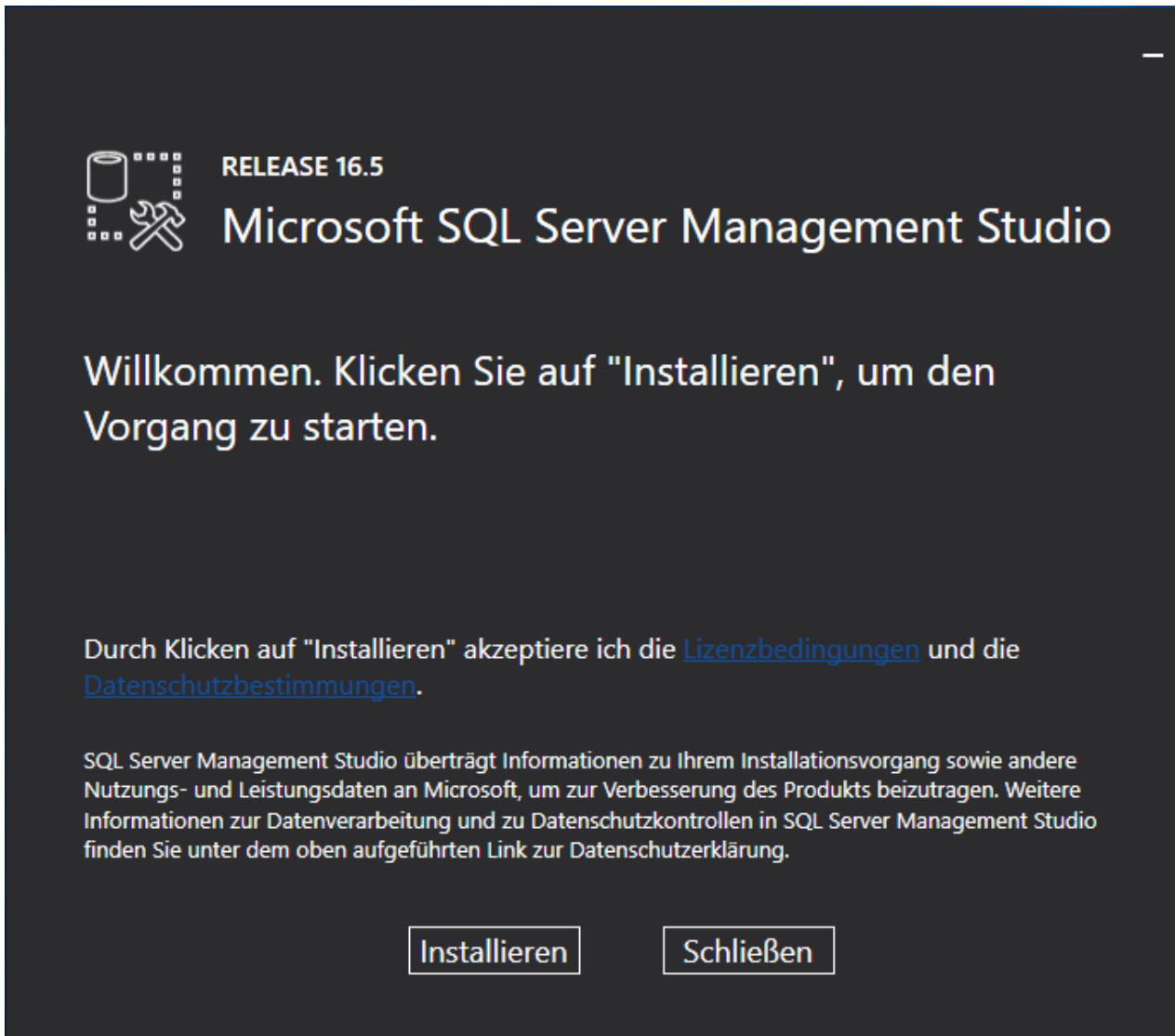
Das einleitende "Auf" ist seltsam. Am besten weglassen. Alternativ: Die Schaltfläche "SSMS installieren" öffnet [...]



Bisheriges Installationsfenster minimieren

## Installationsfenster 2

**Doppelklick** auf SSMS-XXX.exe startet die Installation



> **Installieren**

Nach der Installation erscheint die Schaltfläche **Schließen**

NOTIZ

"Ja, und?" Info alleine zu wenig, benötige auch Handlungsanweisung.

## Installationsfenster 1

Das minimierte Installationsfenster öffnen und **Anpassen** klicken

„**SQL Server-Produktupdates einschließen**“ sind angehakt, dann weiter

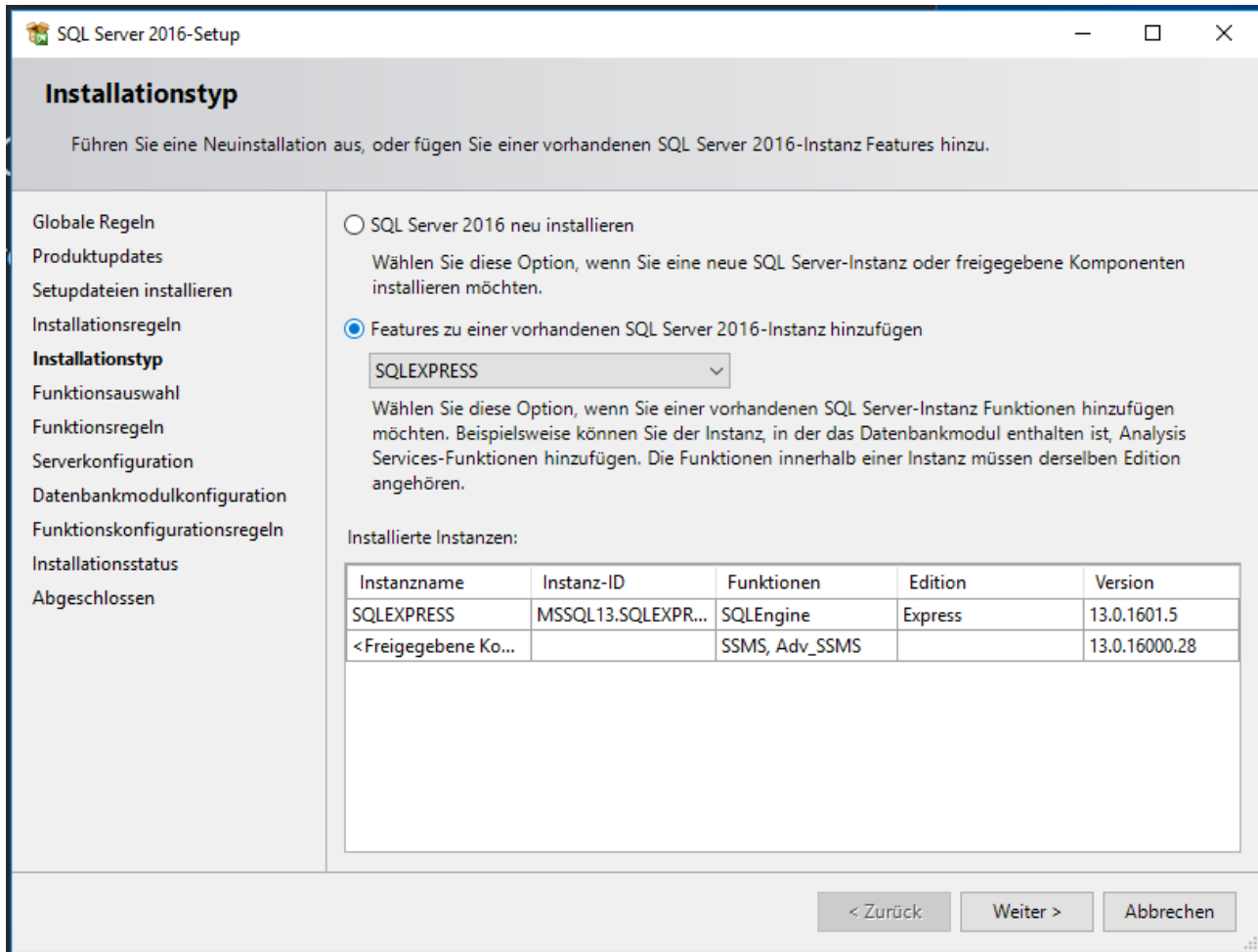
Setupdateien werden installiert

Installationsregeln: der Status der bisherigen Installation wird angezeigt --> weiter

Installationstyp: „Features zu einer vorhandenen SQL Server 2016-Instanz hinzufügen“ auswählen, dann weiter („SQL Server 2016 neu installieren“ legt eine 2. Instanz an und macht Probleme)

NOTIZ

Die Erklärung in Klammer gehört in Konjunktiv. Weil man will ja nicht dass dies passiert, sondern will davor warnen was sonst passieren würde. "... würde eine 2. Instanz anlegen und potentiell Probleme machen"



Funktionsauswahl: zeigt die hinzuzufügenden Funktionen und einige Verzeichnisse an („SQL Server Replication“ wird nicht benötigt) --> weiter

Da bereits alles notwendige installiert ist --> abbrechen

In den **Windows-Diensten** wird überprüft, ob der SQL Server-Dienst ausgeführt wird: ja

NOTIZ

Ist das eine Info oder eine Handlungsanweisung? Könnte klarer ausgedrückt werden.