

# Webdesk 4

---

## Allgemeines

In diesem Artikel sind die notwendigen Schritte beschrieben, um einen **Webdesk 4.x** zu installieren.

## Schritte im Detail

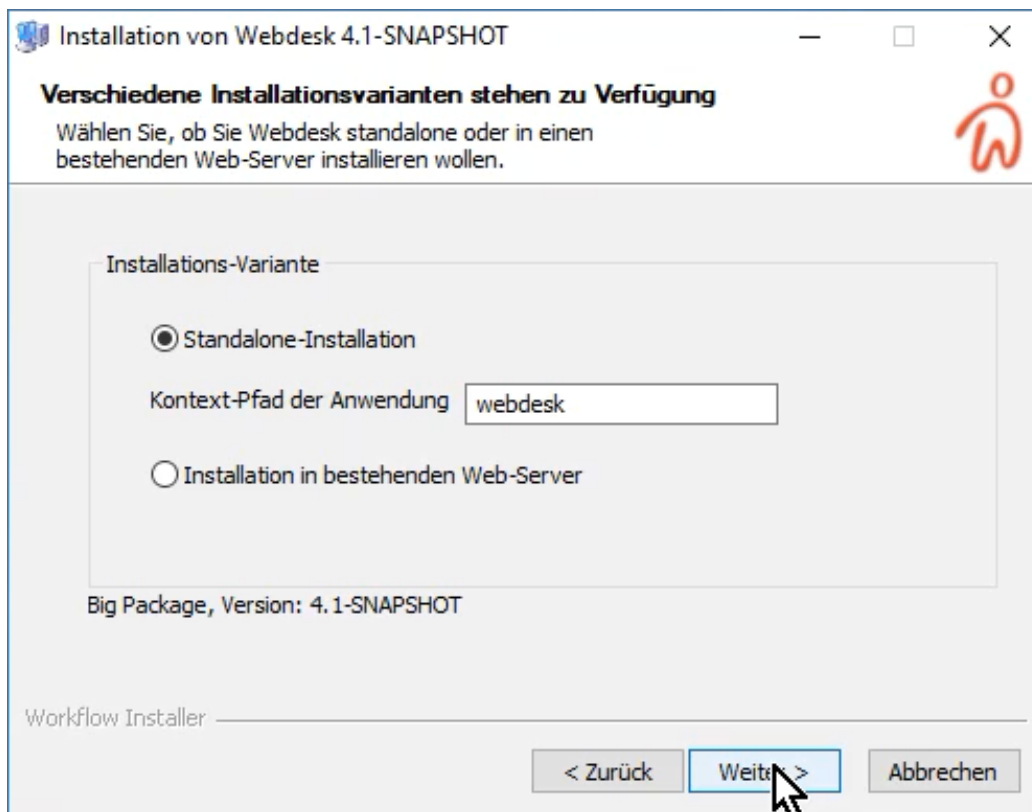
**Für die Installation verwendete Datei:** setup-webdesk-xxxx-xx-bit.exe

Mit dem Doppelklick beginnt die Installation.

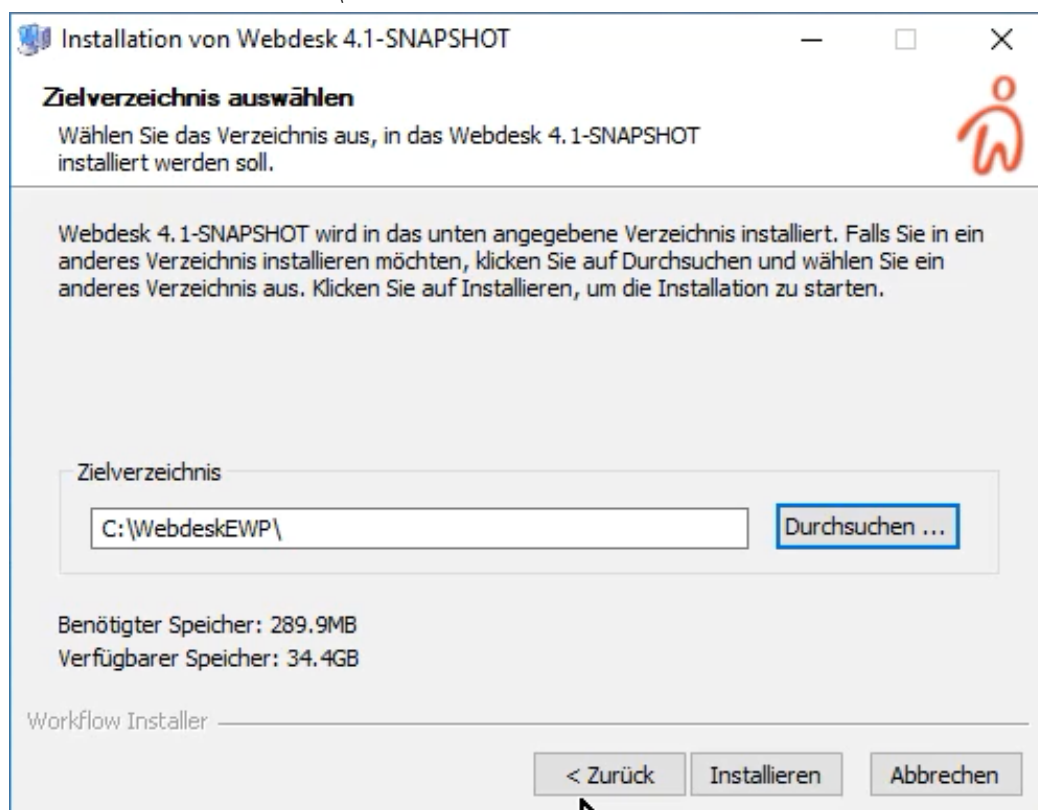
- Sprache wählen: Deutsch oder Englisch
- Willkommensbildschirm erscheint --> Weiter



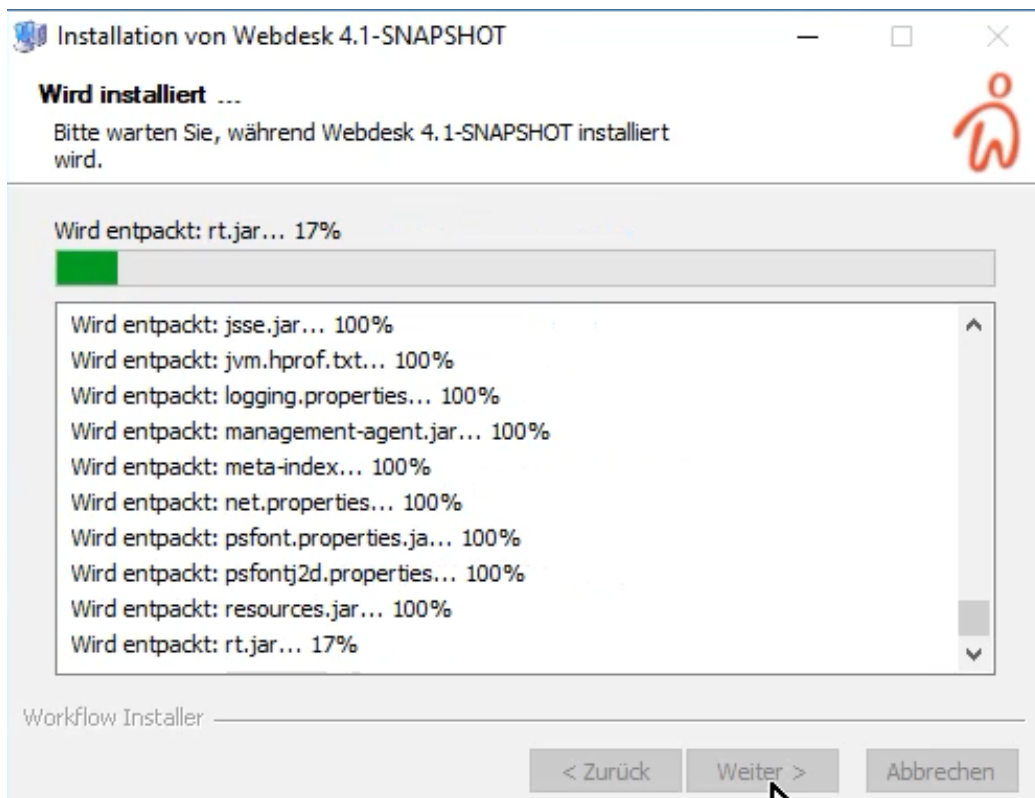
- Installationsvariante wählen:
  - Standalone-Installation  
mit Kontext-Pfad der Anwendung: webdesk  
Standalone wird gewählt, wenn kein anderer Webserver auf diesem Gerät laufen soll
  - Installation in bestehenden Web-Server  
diese Installation wird gewählt, wenn bereits ein Server mit einem tomcat besteht
- Standalone wählen, dann weiter



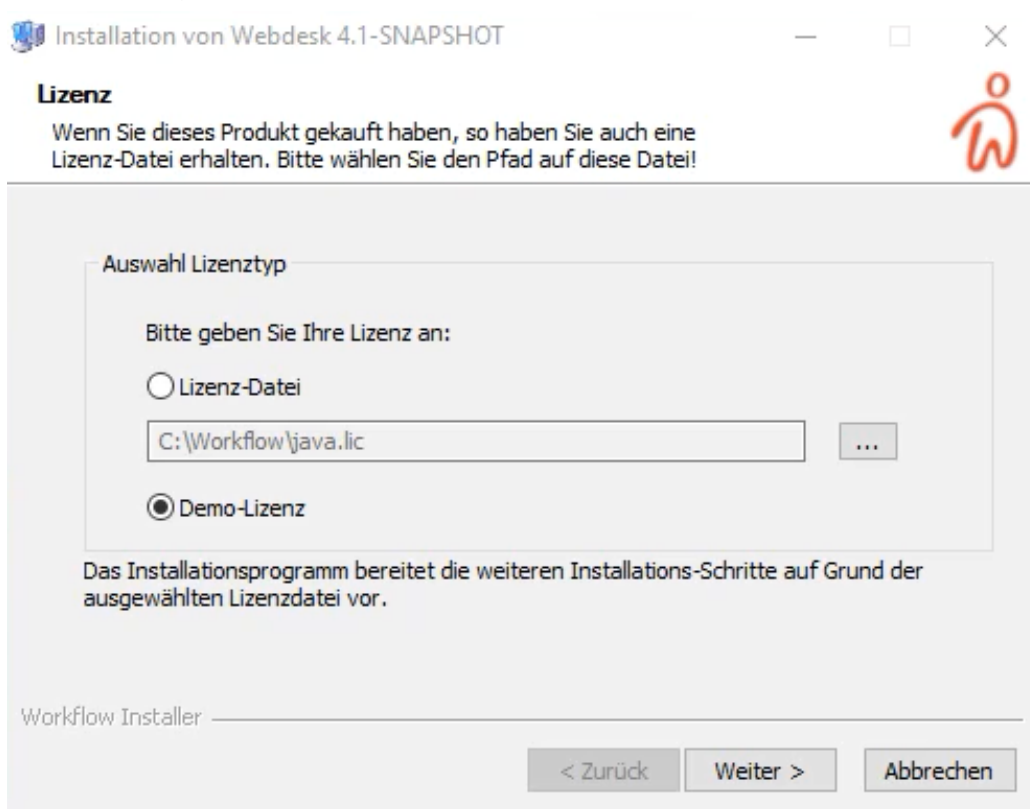
- Zielverzeichnis wählen - C:\WebdeskEWP - installieren



- Webdesk installiert

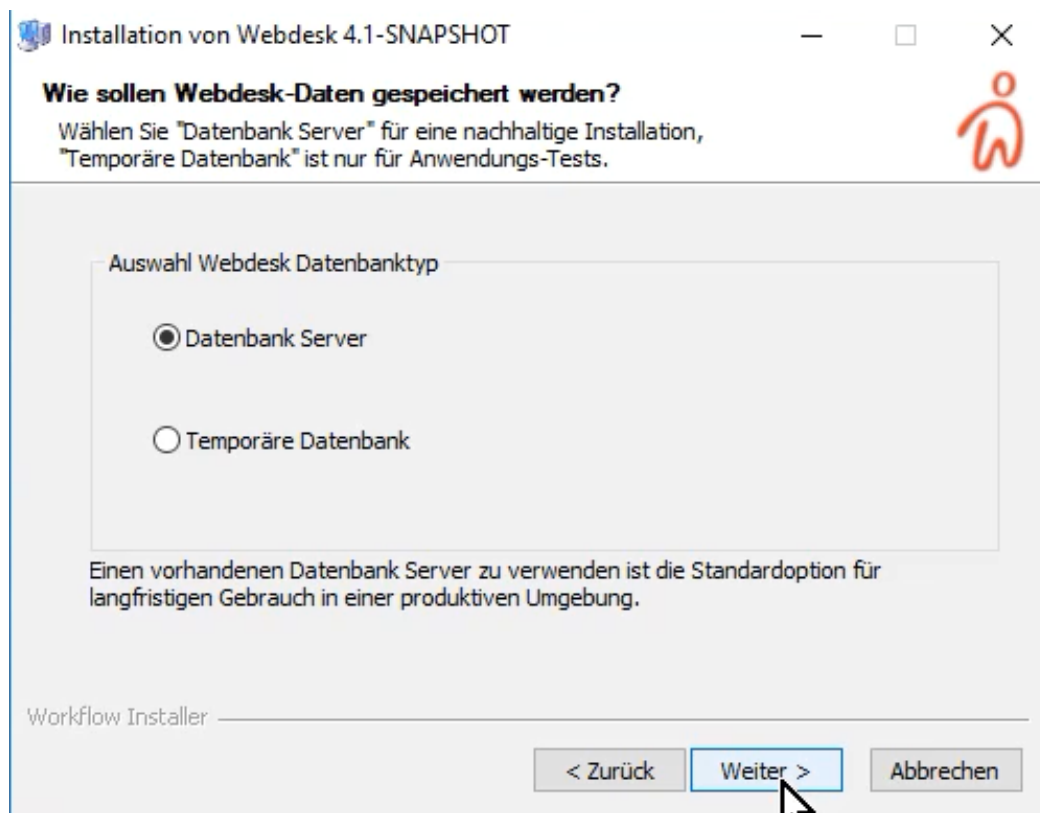


- Lizenz auswählen
  - Lizenz-Datei (Textfeld mit Chooser)  
die Lizenz ist bei Workflow anzufragen
  - Demo-Lizenz
- Lizenz wählen, dann Weiter

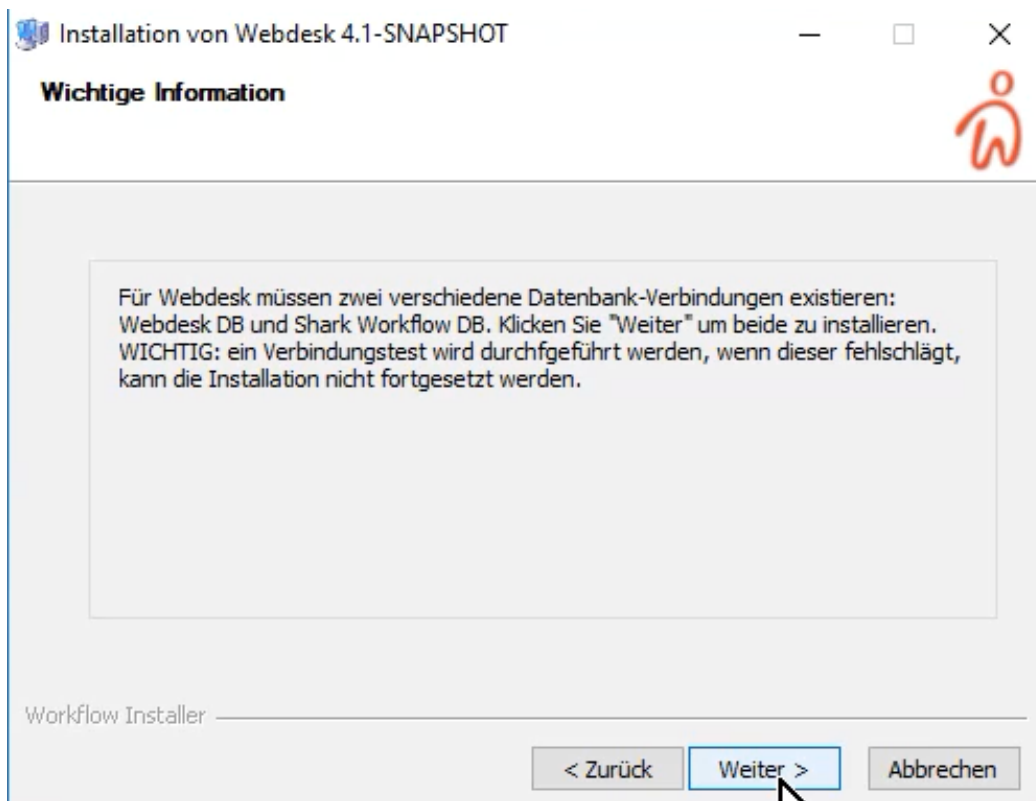


- Auswahl Webdesk Datenbanktyp

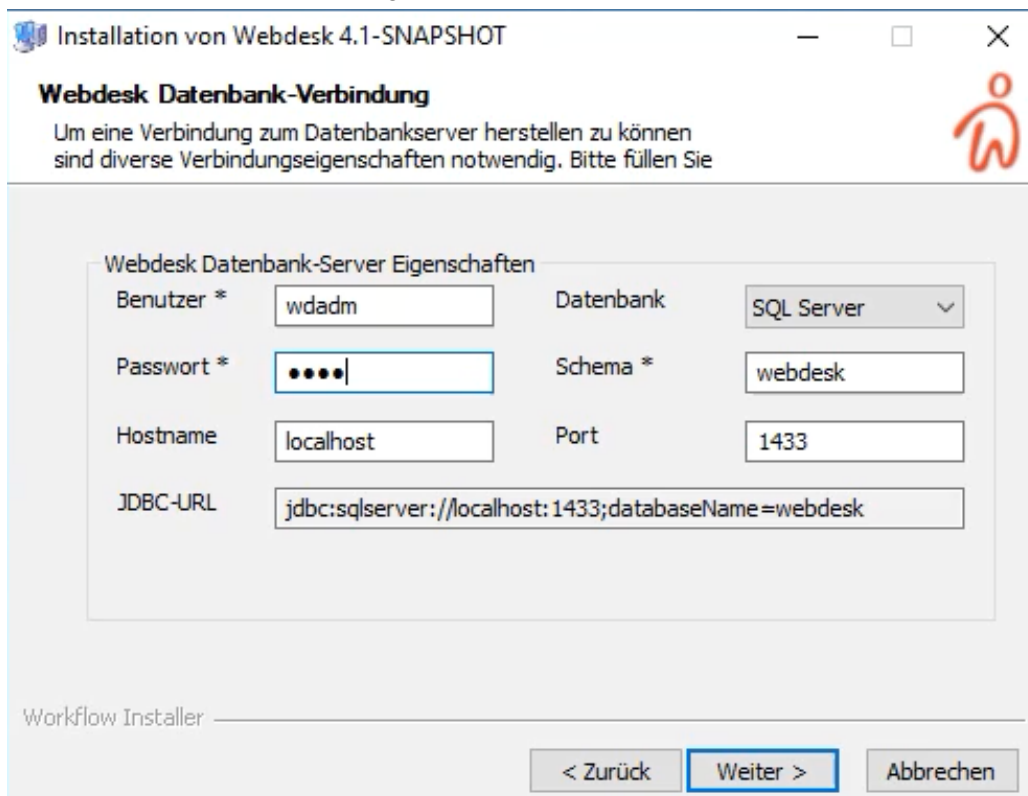
- Datenbank Server  
diese Option ist zu wählen, wenn ein dauerhafter Betrieb gewünscht ist (seperater SQL Server, etc.)
- Temporäre Datenbank  
sind im Webdesk-Setup inkludiert, verlieren aber ihre Einträge, sobald der Webdesk abgeschalten wird
- Datenbank Server wählen, dann Weiter



- Wichtige Info erscheint zu den Datenbanken --> Weiter

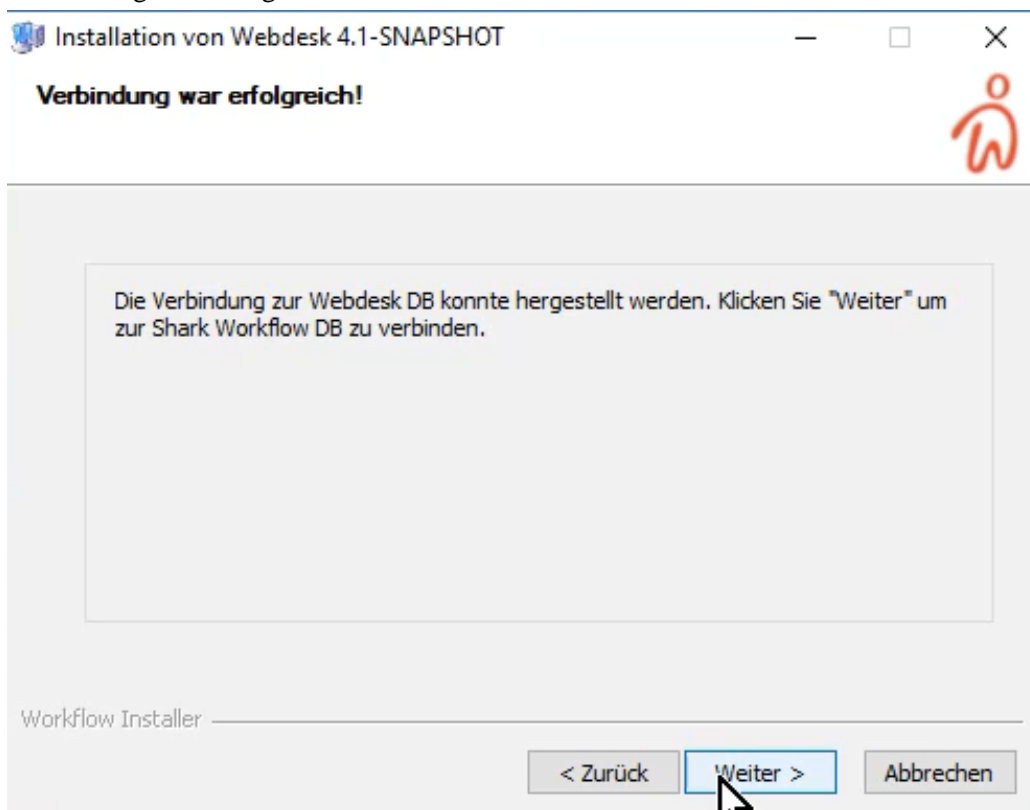


- Webdesk Datenbank-Verbindung

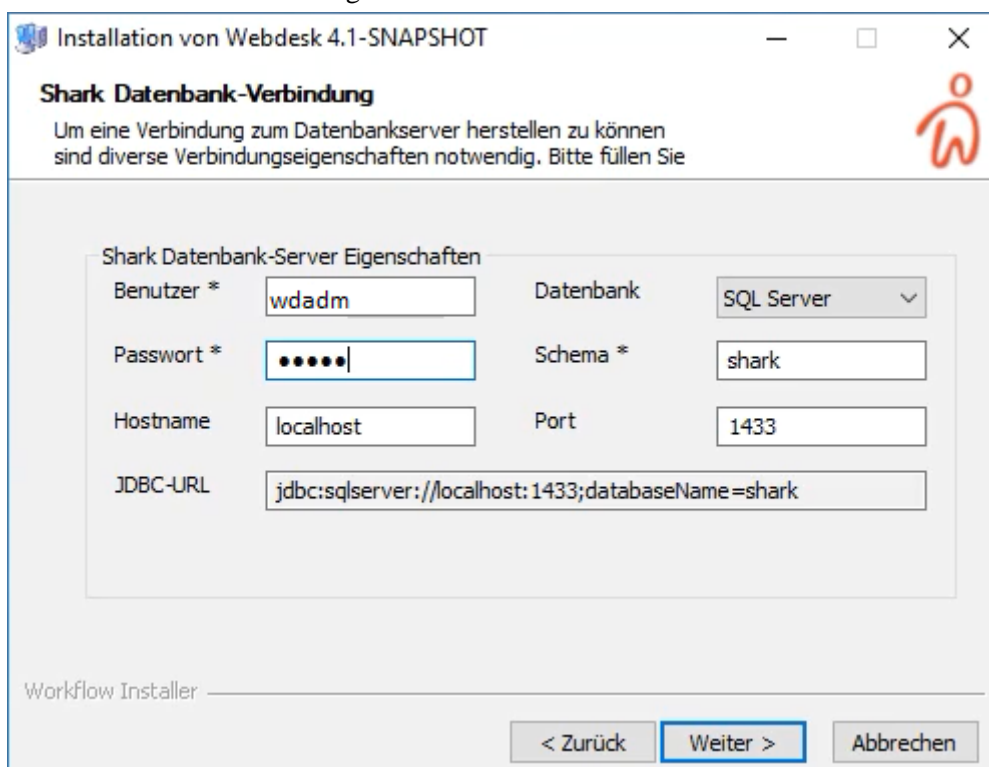


- Benutzer: wadm
- Passwort: wadm
- Hostname: localhost
- Datenbank: SQL Server
- Schema: webdesk

- Port: 1433
- JDBC-URL: jdbc:sqlserver://localhost:1433;databaseName=webdesk
- Weiter
- Verbindung war erfolgreich! --> Weiter

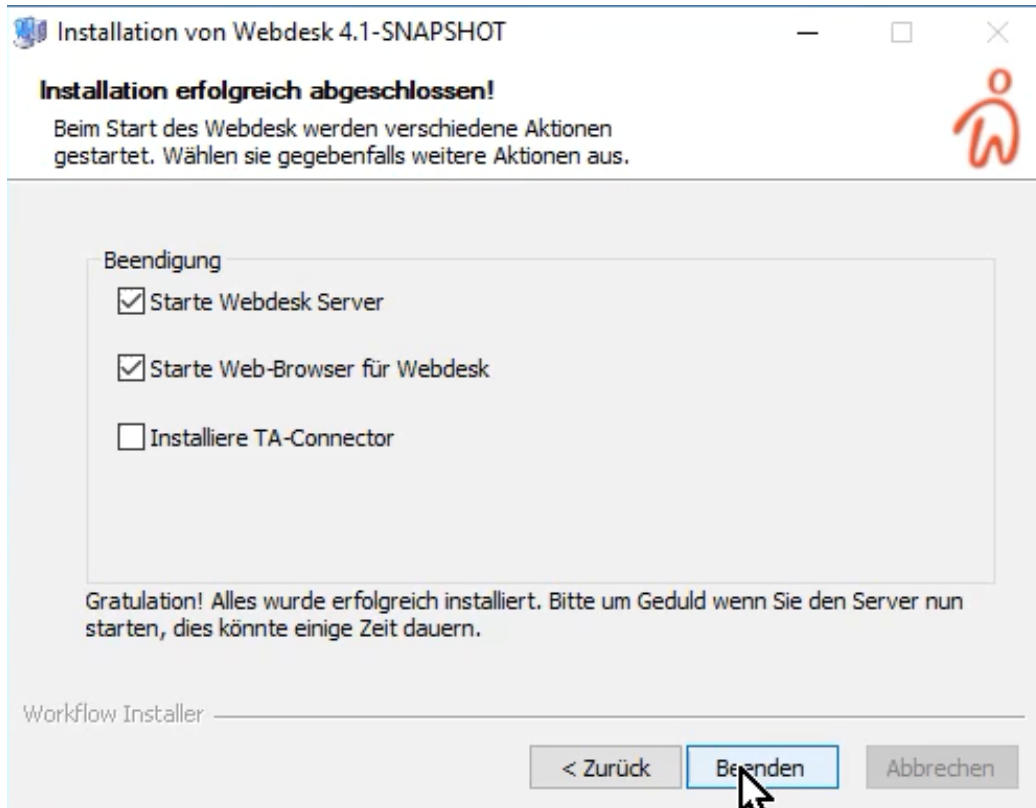


- Shark Datenbank-Verbindung



- Benutzer: wdam
- Passwort: wdam

- Hostname: localhost
  - Datenbank: SQL Server
  - Schema: webdesk
  - Port: 1433
  - JDBC-URL: jdbc:sqlserver://localhost:1433;databaseName=shark
  - Weiter
- Installation erfolgreich abgeschlossen!



- „Starte Webdesk Server“ ist angehakt
  - „Starte Web-Browser für Webdesk“ ist angehakt
  - Beenden
- Es öffnet sich im Web-Browser ein Fenster mit dem Webdesk
- in den Diensten überprüfen, ob der Webdesk Server läuft
- Eigenschaften von Webdesk Server aufrufen und den Starttyp auf automatisch ändern - übernehmen - ok
- im Browserfenster einloggen als Administrator