

# Workflow GmbH

Workflow - Prozesse optimieren, strukturieren und Lösungen im HR- bzw. Individualbereich - über 10 Jahre Erfahrung

ALLGEMEINES: Basis unserer Lösungen ist unser plattformunabhängiges Prozess- und Entwicklungsframework Webdesk EWP

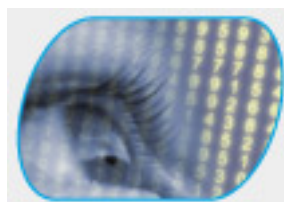
HR-BEREICH: Mit Webdesk EWP werden Expertensysteme, wie z.B. Lohn- und Gehalt- oder Zeitwirtschaftssysteme, zu hoch skalierbaren, performanten, modular einsetzbaren Employee Self Service Center aufgewertet. Prozesse werden transparent und flexibel modellierbar abgebildet.

INDIVIDUALBEREICH: Webdesk EWP, unsere Entwicklungsumgebung für individuelle Kundenprojekte, ermöglicht rasche Umsetzung und große Flexibilität um auch komplexe Kundenanforderungen wirtschaftlich abzudecken. In den letzten 10 Jahren haben wir zahlreiche individuelle Lösungen geplant, entwickelt und betreut. Dabei verfügen wir über konkrete Projekterfahrungen in den Bereichen CRM, Vertriebssteuerung, Controlling und Treasury.



## Unternehmen<sup>1</sup>

Hier erfahren Sie mehr über unser Unternehmen.



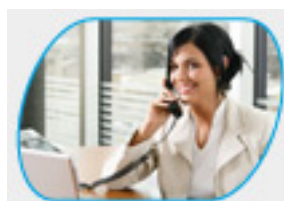
## Produkte<sup>2</sup>

Informationen zu unseren Produkten können Sie hier abrufen.



## Lösungen<sup>3</sup>

Lassen Sie sich von unseren Lösungen überzeugen.



## Consulting<sup>4</sup>

Detaillierte Informationen über unsere Consulting-Dienste.

Personal Austria 2009	
	<p>Auch dieses Jahr sind wir wieder auf der Messe Personal Austria zu finden und wollen Ihnen unser Produkt vorstellen. Wir freuen uns schon auf Ihr Erscheinen! Genauere Infos finden Sie unter:</p>

## Felder

Name	Wert
Layout Überschrift / Graphik	GrafikHauptseite
headimg	startseite_h1
Status der News	Entwurf
Anzeige der Newsbox	true

Anzeigen von Loginbox	true
Anzeige der Map	false
SecurityRole	Customer

1. /daisy/webdesk-manual/1685-dsy.html
2. /daisy/webdesk-manual/1786-dsy.html
3. /daisy/webdesk-manual/1874-dsy.html
4. /daisy/webdesk-manual/1875-dsy.html