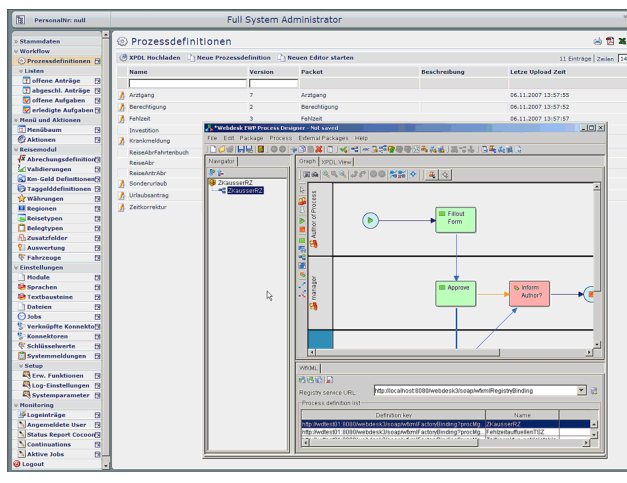


Prozessdesign nach XPDL

- Vordefinierte Arbeitsabläufe
- Graphischer Prozessdesigner
- XPDL Standard

Arbeitsabläufe vordefinieren und dann papierlos abwickeln - mit *Webdesk EWP* kein Problem. Definieren Sie Ihre Workflows mit dem graphischen Prozessdesigner basierend auf dem anerkannten **Standard XPDL** (Xml Process Definition language). Jede Änderung wird versioniert, wodurch ein Rückstieg auf eine ältere Version jederzeit möglich ist.

Beispielbild:



Der Prozessdesigner von *Webdesk EWP* ermöglicht flexible Prozessstellungen.

Mit diesem Werkzeug ist der Anwender selbst in der Lage, kontinuierliche Anpassungen und Erweiterungen des Systems zu tätigen und flexibel auf neue Anforderungen bzw. Änderungen der Organisation zu reagieren.

Verweise

Folder Prozessmanagement zum Download

http://www.workflow.at/daisy/wfweb/1994/version/1/part/4/data/folder_prozess.pdf

Felder

Name	Wert
Layout Überschrift / Graphik	GrafikText
heading	prozess_h3
Anzeige der Newsbox	true
Anzeigen von Loginbox	true
Anzeige der Map	false