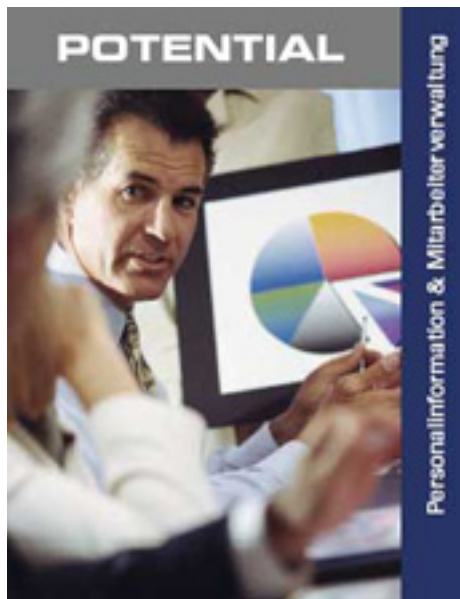


Personalinformation & Mitarbeiterverwaltung

- Vollständig webbasierende Lösung
- Komplette Mehrsprachigkeit
- Standortunabhängiger Zugriff
- Graphische Auswertungen und Statistiken
- Manager- und Mitarbeiter-Self-Service
- Integrierte eMail-Funktion
- Einfach integrierbar in Ihr bestehendes Intranet
- Mandantenfähig



Entdecken Sie das Potential Ihrer Mitarbeiter! Optimieren Sie das Potential Ihres Teams! GLOBAL ANALYSE POTENTIAL ist die (übrigens wie alle EAI –Produkte, mandantenfähige) Lösung zur Optimierung Ihrer kompletten Personal-Agenden.

Mittels einfach gehaltener Menüführung haben Sie rasch und übersichtlich jene Parameter verfügbar, die Sie für schnelle Entscheidungen Tag für Tag benötigen. Die Mandantenfähigkeit gewährleistet die Einbindung weiterer Unternehmen (z.B. Tochterfirmen) in POTENTIAL und erlaubt, je nach Mitarbeiter und Tätigkeitsbereich die Zugriffsrechte maßgeschneidert zu vergeben. Mit POTENTIAL sind Sie auf der sicheren Seite!

POTENTIAL agiert web-basierend und läuft auf allen gängigen Browsern. Das macht die Mitarbeiter standortunabhängig und flexibel, natürlich mit aller Sicherheit, die mitunter vertrauliche Personalinformationen benötigen.

Individuelle Portale für Manager, Mitarbeiter und natürlich Administrationsaufgaben lassen sich mit POTENTIAL sofort implementieren. Punktgenau und persönlich.

Das macht die Auswertungen, z.B. Mitarbeiterstand laut einem Stichtag, zur simplen Abfrage „auf Knopfdruck“ – Effizienz und Aktualität in einer Bestperformance!

Mitarbeiter Stammdaten

Stichtag 04.10.2004 | Filter | Info | Hilfe | Abmelden

Stammdaten Firmeneintritt: 06.05.1999 Status: Aktiv Mustermann Maximilian Mag. (0004881) (1)

Stammdaten | Kommunikationsdaten | Adressdaten | Verantwortungsbereiche

Beginn 06.05.1999 Ende 01.01.3000 Wehrdienst Bundesheer 8 Monate

Personalnummer 0004881 Führerschein A, B

Nachname Mustermann Abrechnungskreis 1

Vorname Maximilian Krankenkasse Wiener Gebietskrankenkasse

zweiter Vorname Georg

Geburtsdaten

Titel Magister Geburtsdatum 25.04.1970 Alter 34 Jahre

Titel intern Assistent Geburtsort Wien

Anrede Herr Geschlecht männlich Geburtsname

SVNR 3632

Kurzzeichen MAMU

Familienstand verheiratet Kinder 1

Staatsbürgerschaft österreichisch

Religion römisch katholisch

Bild  0004881.jpg Durchsuchen...

Suchen ? Druckansicht * Neu Speichern Löschen

Trotz Informationsvielfalt sind alle Daten klar und übersichtlich angeordnet. Einzelne Felder oder Formulare werden auf Ihren Wunsch hinzugefügt oder ausgeblendet.

Statushistorie

Stichtag 04.10.2004 | Filter | Info | Hilfe | Abmelden

Statushistorie Firmeneintritt: 06.05.1999 Status: Aktiv Mustermann Maximilian Mag. (0004881)

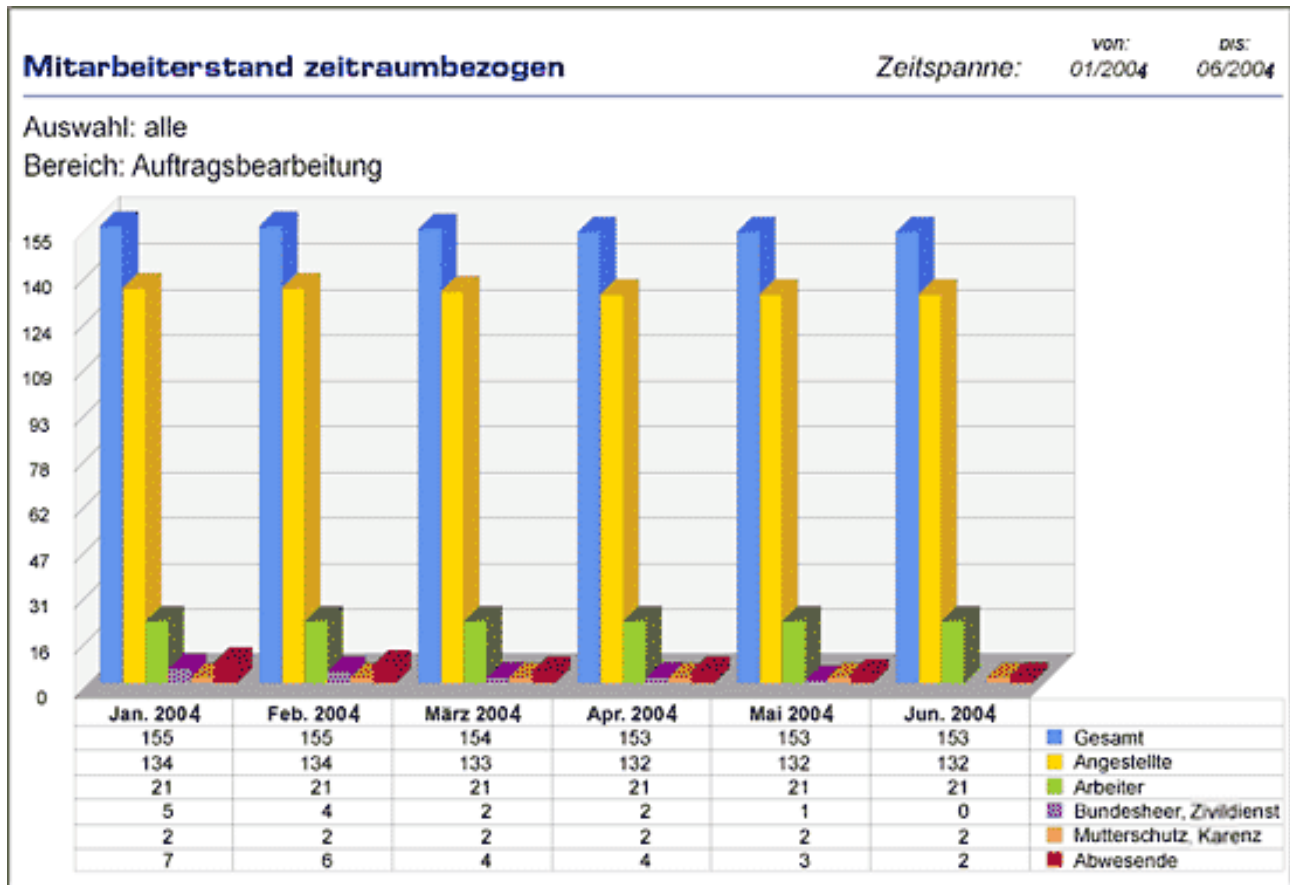
Status	Führungsposition	Unterschriftsberechtigung
Beginn 01.12.2003 Ende 01.01.3000 Status Aktiv Grund Arbeitszeitänderung gekündigt am	Firmeneintritt 06.05.1999 Konzerneintritt 01.10.1993 Austrittsdatum Kündigungsfrist 1 Monat Probezeit 1 Monat	Wochenstunden 40,0 AZ Faktor 1,0 Urlaubsplan 25 Tage Beschäftigungsgr. Angestellter Überstundenpauschale Nein

Beginn	Ende	Status	Grund	Wochenstunden	AZ Faktor	Beschäftigungsgr.
01.12.2003	01.01.3000	Aktiv	Arbeitszeitänderung	40,0	1,0	Angestellter
11.09.2000	30.11.2003	Aktiv	Ende Wehrdienst	38,5	1,0	Angestellter
01.09.2000	10.09.2000	Inaktiv	Wehrdienst	38,5	1,0	Angestellter
06.05.1999	31.08.2000	Aktiv	Neueintritt	38,5	1,0	Angestellter

Suchen ? Druckansicht * Neu Speichern Löschen

Historische Datenabfolgen werden erfasst und abgebildet. Sie können die gewünschten Daten selektieren und bearbeiten. Datumsfunktion und die Überprüfung von Pflichtfeldern (rot) erleichtern dabei die Datenpflege.

Bericht Mitarbeiterstand



Setzen Sie Kriterien wie Stichtag, Beschäftigungsverhältnis, Organisationseinheit, etc, um die gewünschten Daten zu erhalten. Der Darstellungsform sind praktisch keine Grenzen gesetzt. Berichte können in Linien-, Punkt-, oder Balkendiagrammen umgesetzt werden.

Felder

Name	Wert
Anzeige der Newsbox	false
Anzeigen von Loginbox	false
Anzeige der Map	false