

# Anlage Datenbanken mit SQL Server Management Studio

---

## Allgemeines

In diesem Beitrag ist beschrieben, wie man mit der **Microsoft SQL Management Console** die für *Webdesk EWP* notwendigen Datenbanken

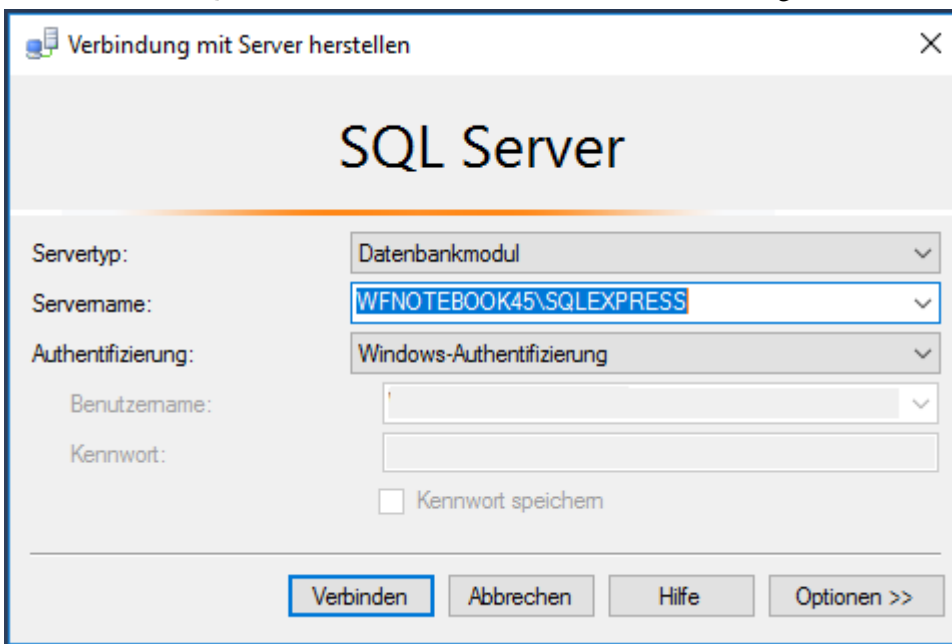
- webdesk
- shark

anlegt und einen technischen Benutzer für den Zugriff von Webdesk aus definiert.

## Schritte im Detail

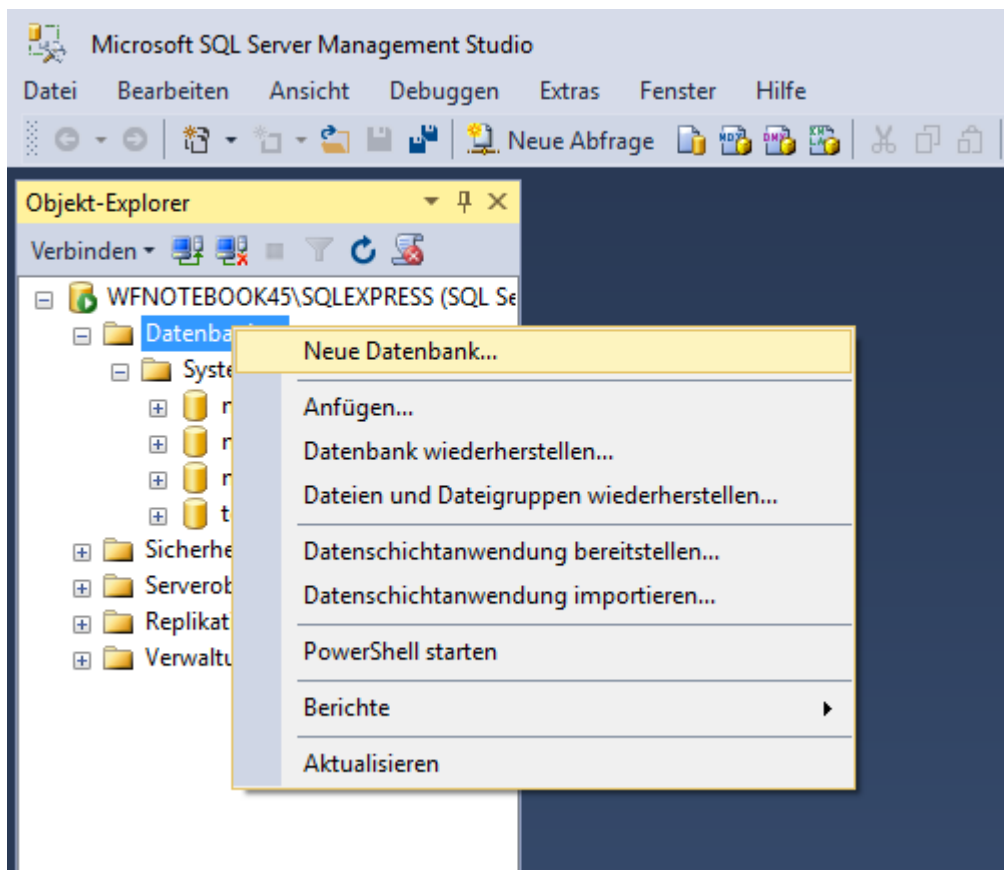
### SQL Management Konsole öffnen

Verbinden mit SQLEXPRESS mit der Windows-Authentifizierung.



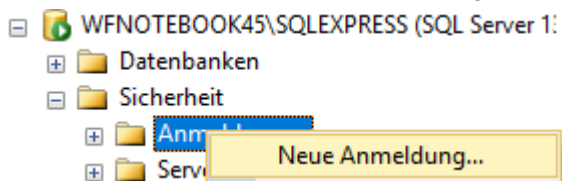
Im Objekt-Explorer den Server-Knoten erweitern

- Datenbanken, Rechtsklick, neue Datenbank erstellen

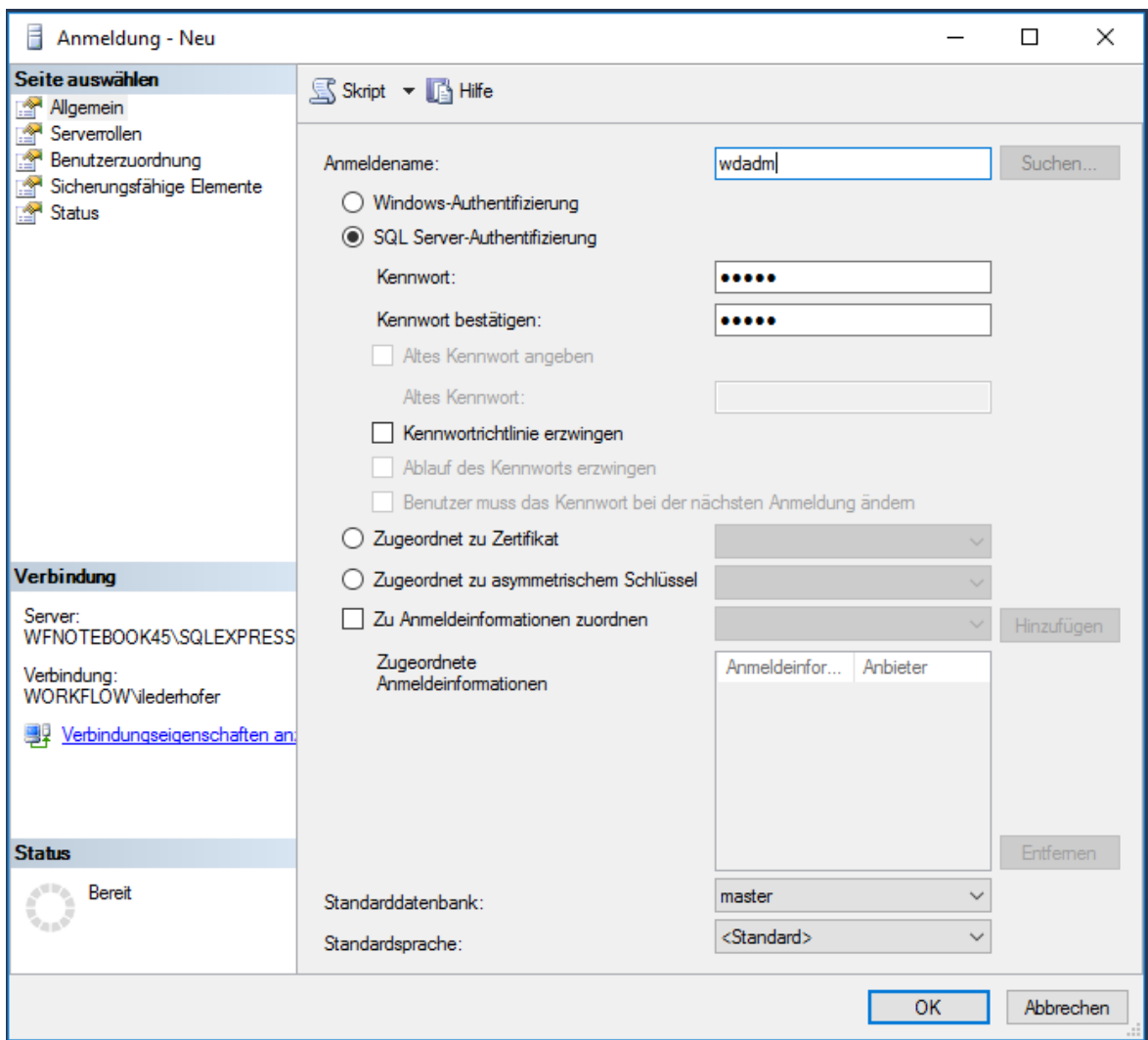


Tab Allgemein: Name: webdesk

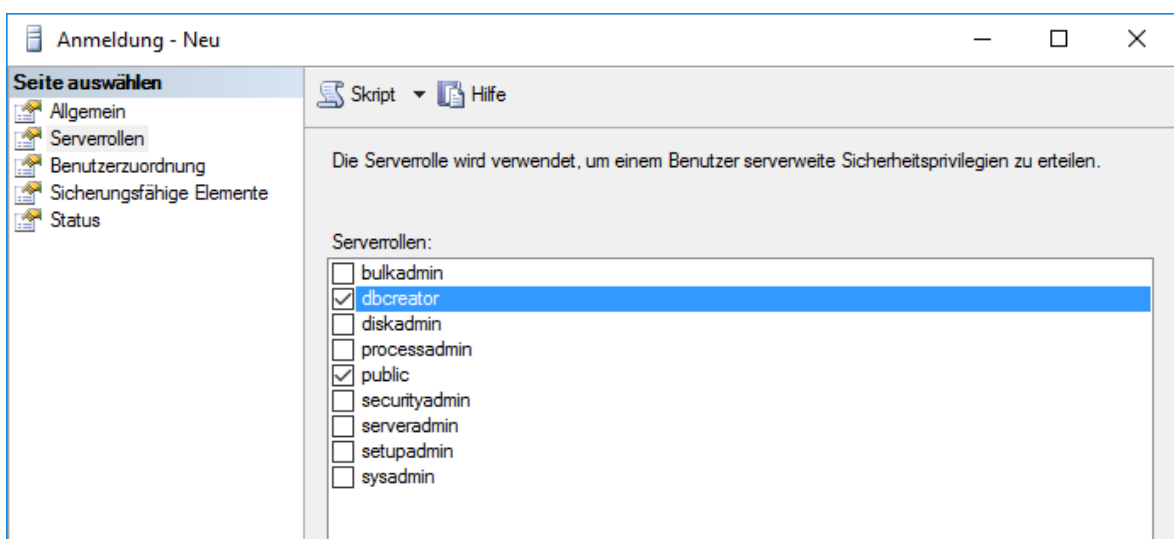
- Sicherheit, Rechtsklick, Neue Anmeldung



- Allgemein:

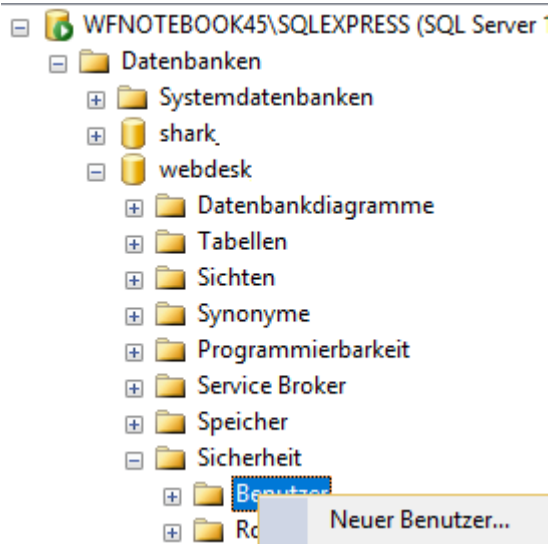


- Name: wdadm
- SQL Server-Authentifikation wählen
- Kennwort doppelt eingeben
- Kennwortrichtlinie erzwingend deaktivieren
- Serverrollen anhaken:

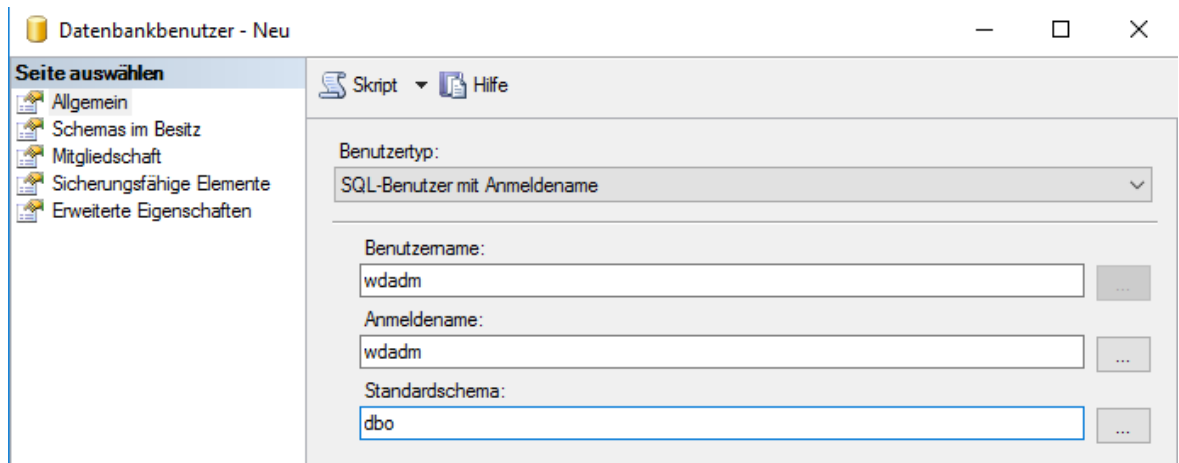


- dbcreator

- public
- Datenbanken, webdesk, Sicherheit, Benutzer:

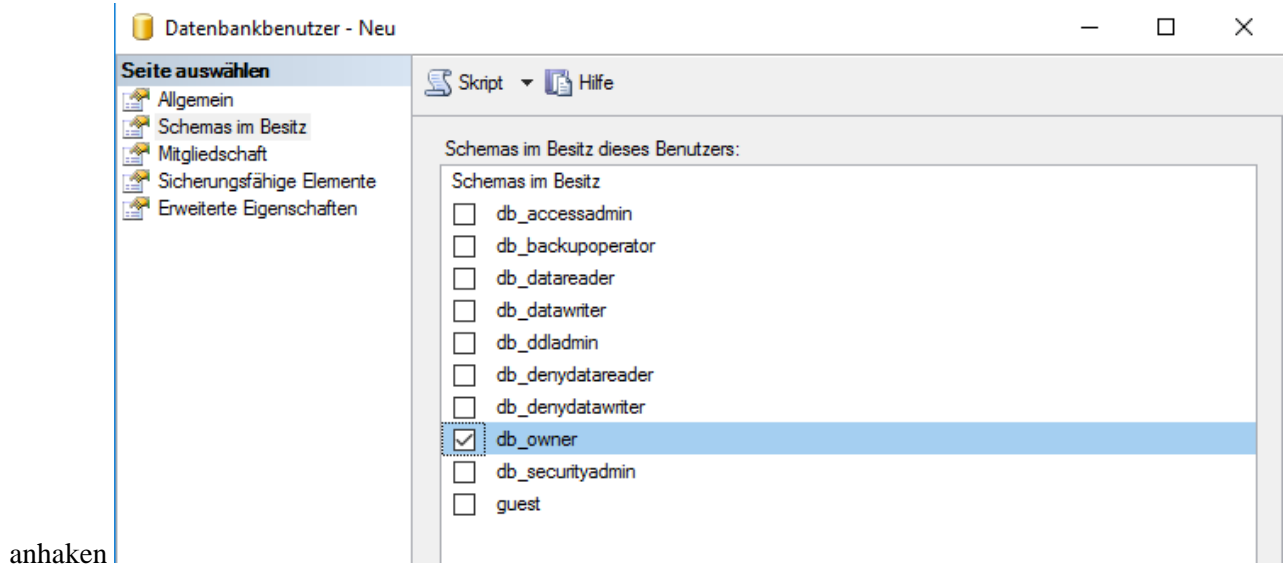


- Rechtsklick, Neuer Benutzer
  - Allgemein:



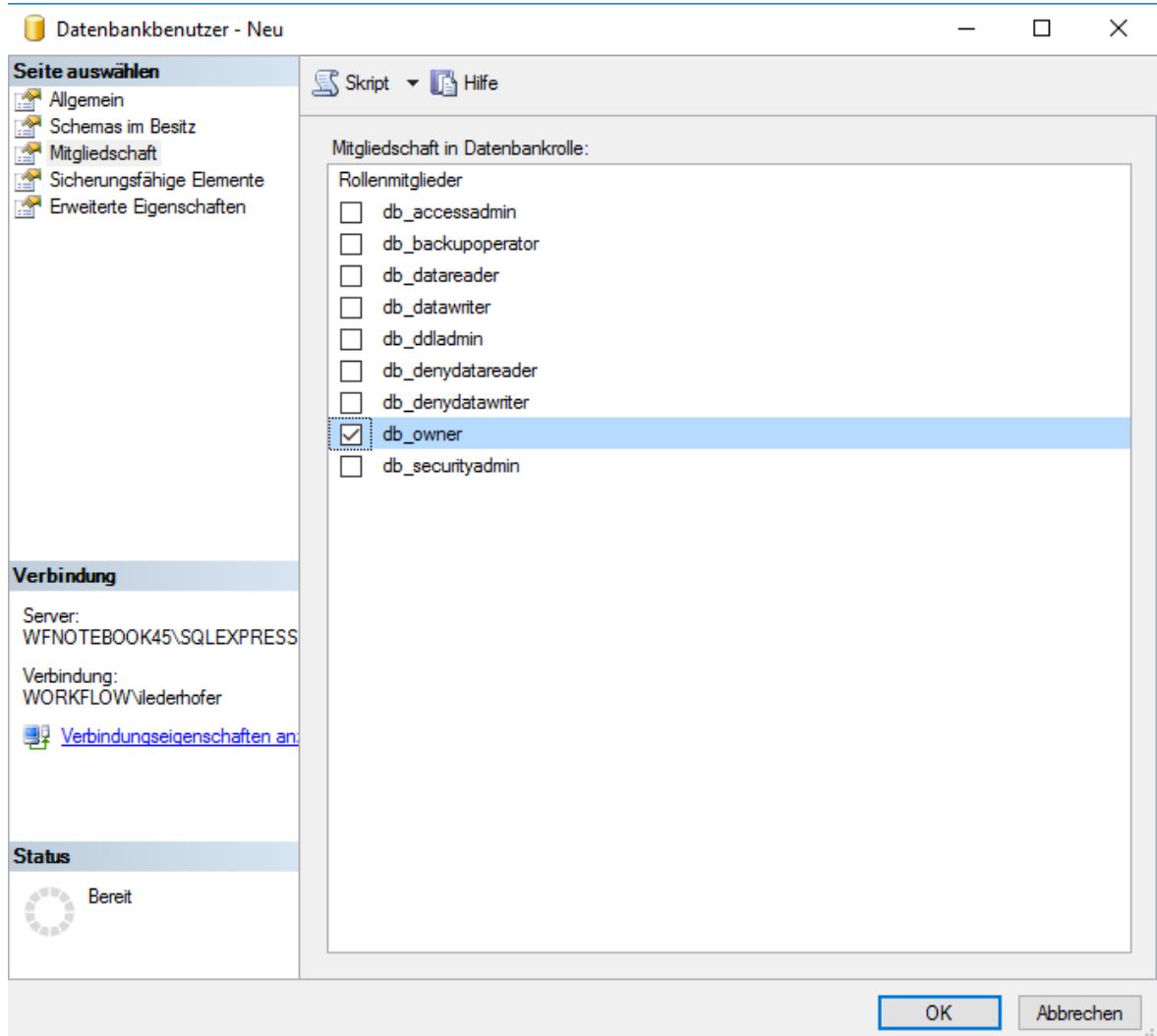
- Benutzertyp: SQL-Benutzer mit Anmeldenamen
- Benutzername: wdadm
- Anmeldenamen: wdadm
- Standardschema: dbo

- Schemas im Besitz



anhaken

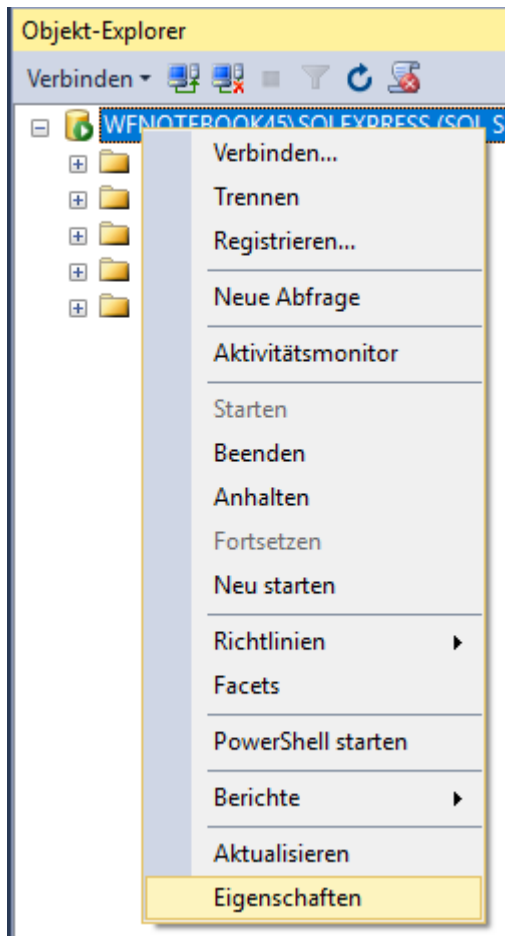
- db\_owner
- Mitgliedschaft



anhaken

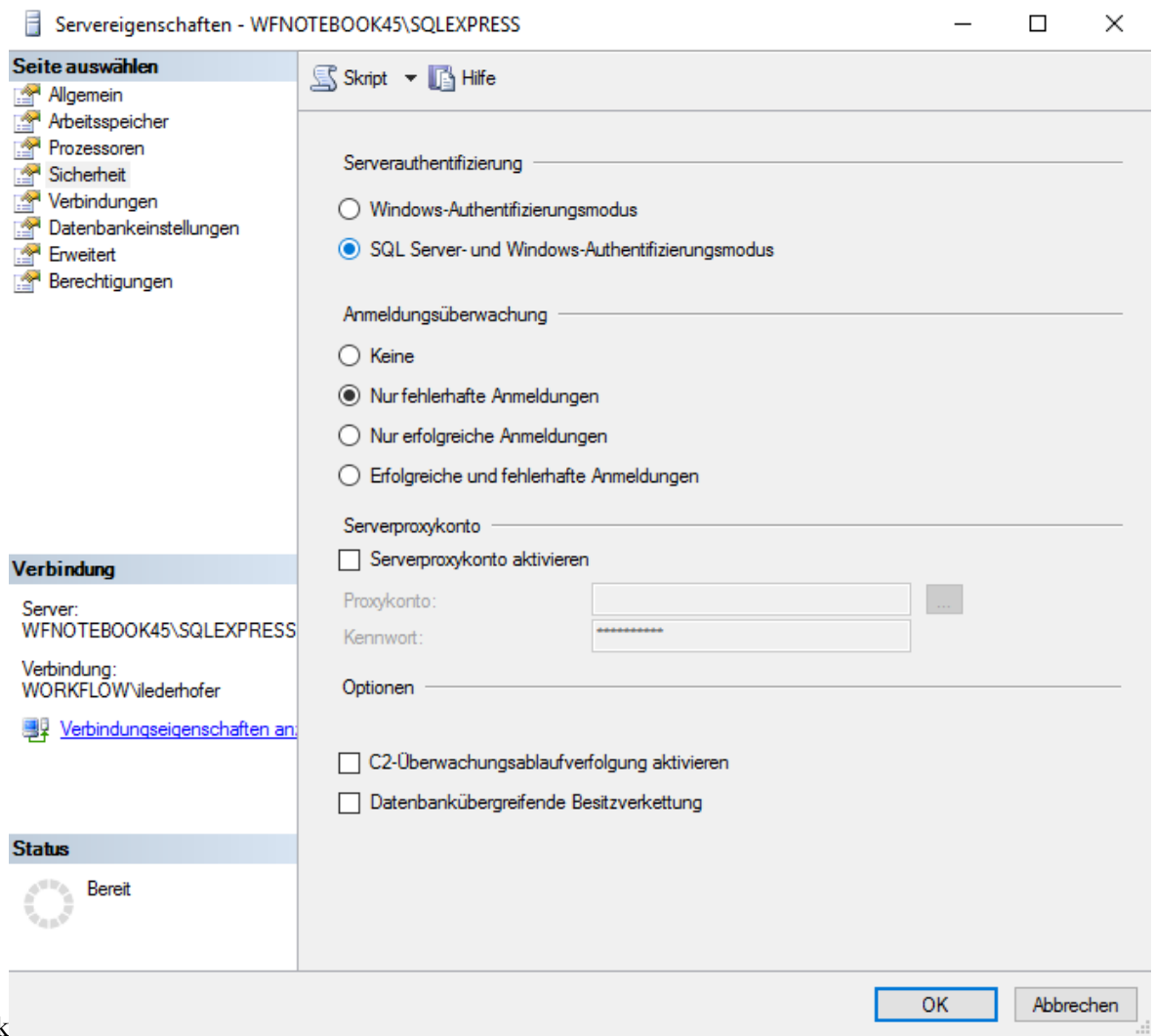
- db\_owner
- Datenbank erstellen  
Tab Allgemein: Name: shark

- Datenbanken, shark, Sicherheit, Benutzer:
  - Rechtsklick, Neuer Benutzer
  - Allgemein:
    - Benutzertyp: SQL-Benutzer mit Anmeldename
    - Benutzername: wdadm
    - Anmeldename: wdadm
    - Standardschema: dbo
  - Schemas im Besitz anhaken
    - db\_owner
  - Mitgliedschaft anhaken
    - db\_owner
- Rechtsklick auf den SQL Server



- Eigenschaften öffnen:
  - Tab *Sicherheit*

im Punkt Serverauthentifikation die Option „SQL Server- und Windows-Authentifikationsmodus“ auswählen, dann



ok

- Serverdienst neu starten

NOTIZ

**WICHTIG!** Der Benutzer muss der Besitzer der Datenbanken sein, um Daten lesen, schreiben und löschen zu dürfen, da ansonsten der Webdesk nicht ordnungsgemäß funktionieren kann.