

# Netzwerkconfiguration SQL Server

---

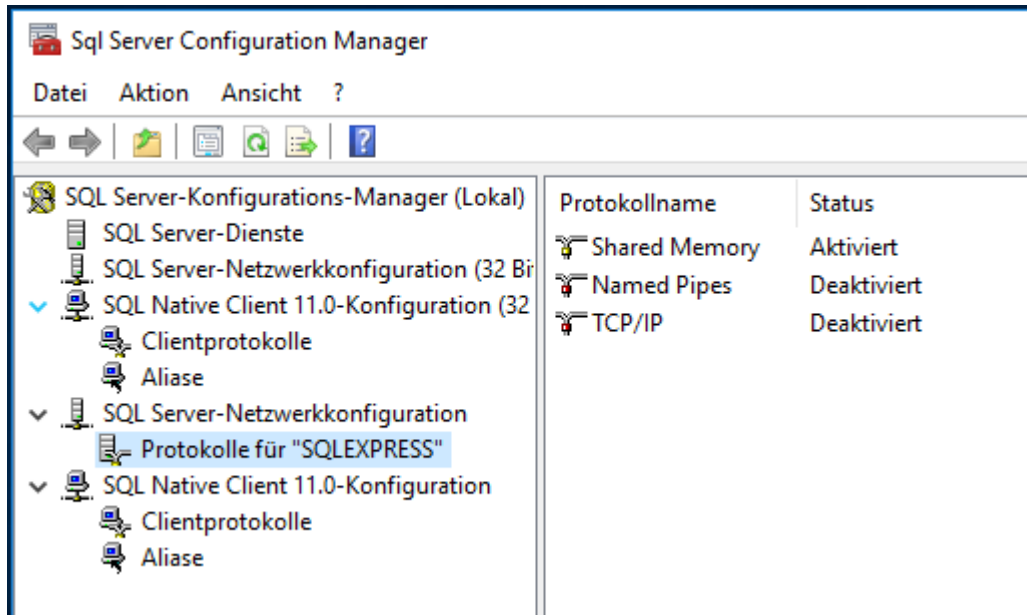
## Allgemeines

In diesem Artikel sind die notwendigen Schritte beschrieben, um den zuvor installierten **SQL Server 2016 Express** für den Zugriff von außen per **TCP/IP** über den **Port 1433** vorzubereiten.

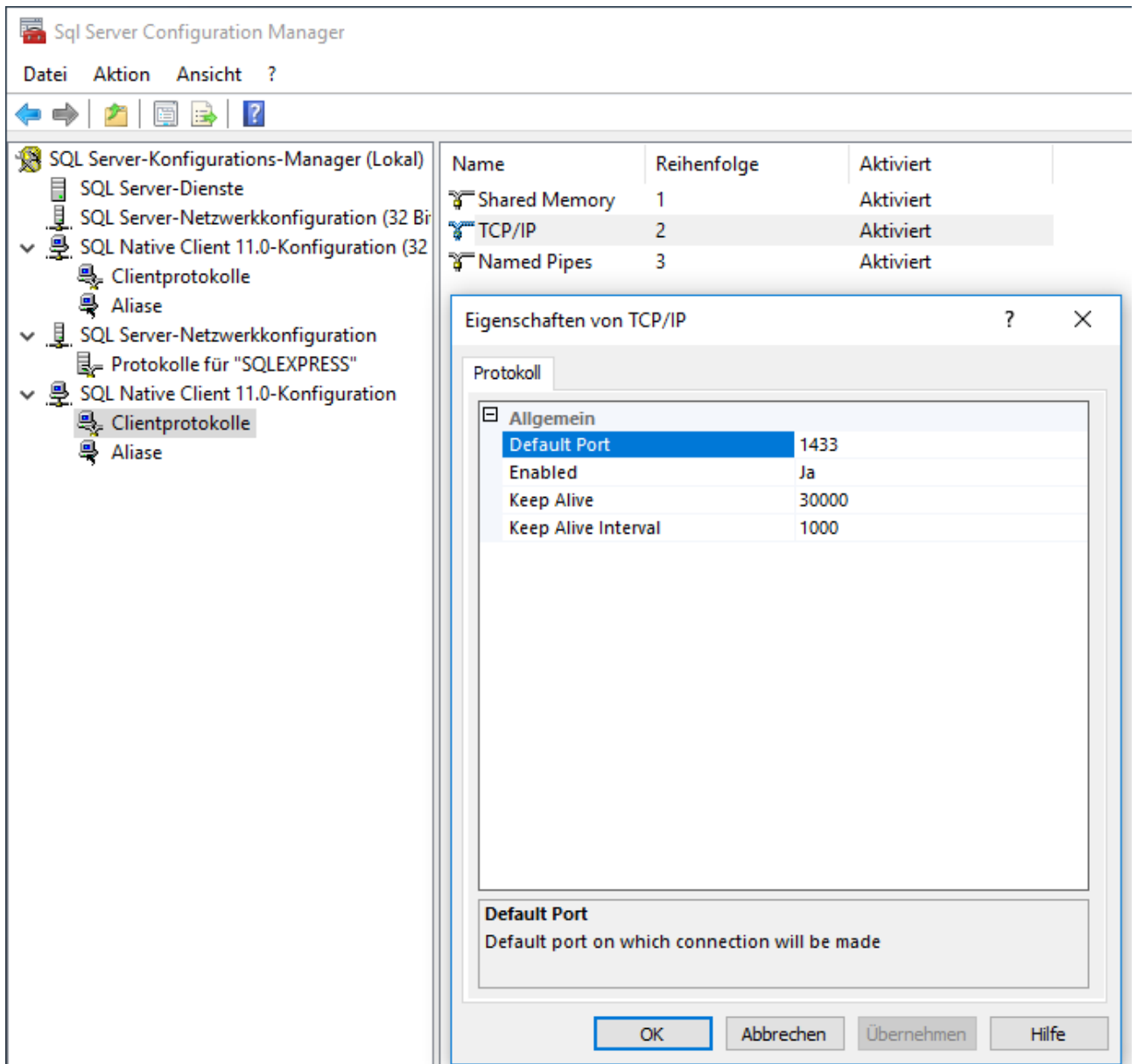
## Schritte im Detail

**SQL Server Configuration Manager** aufrufen, indem mmc.exe aufgerufen (Windows-Taste drücken, mmc.exe eingeben und mit Enter bestätigen) und nach dem Pfad C:\Windows\SysWOW64\SQLServerManager13.msc gesucht wird (Datei, Öffnen, Pfad suchen, auswählen und mit Öffnen bestätigen).

Es erscheint die Konsolenansicht:

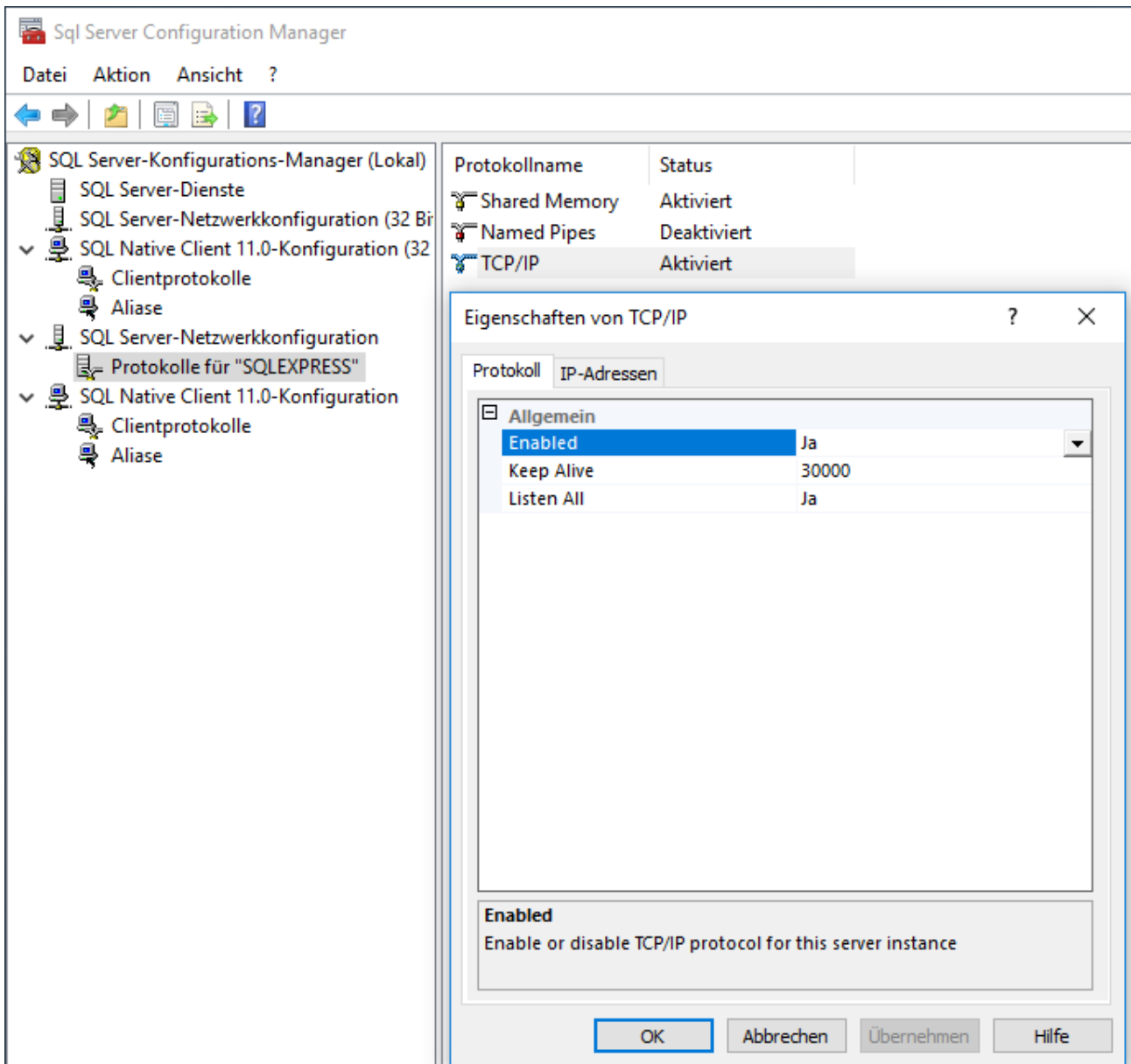


SQL Native Client 11.0-Konfiguration im Menüpunkt *Clientprotokolle* per Rechtsklick auf TCP/IP die Eigenschaften aufrufen und überprüfen, ob der Port 1433 eingetragen



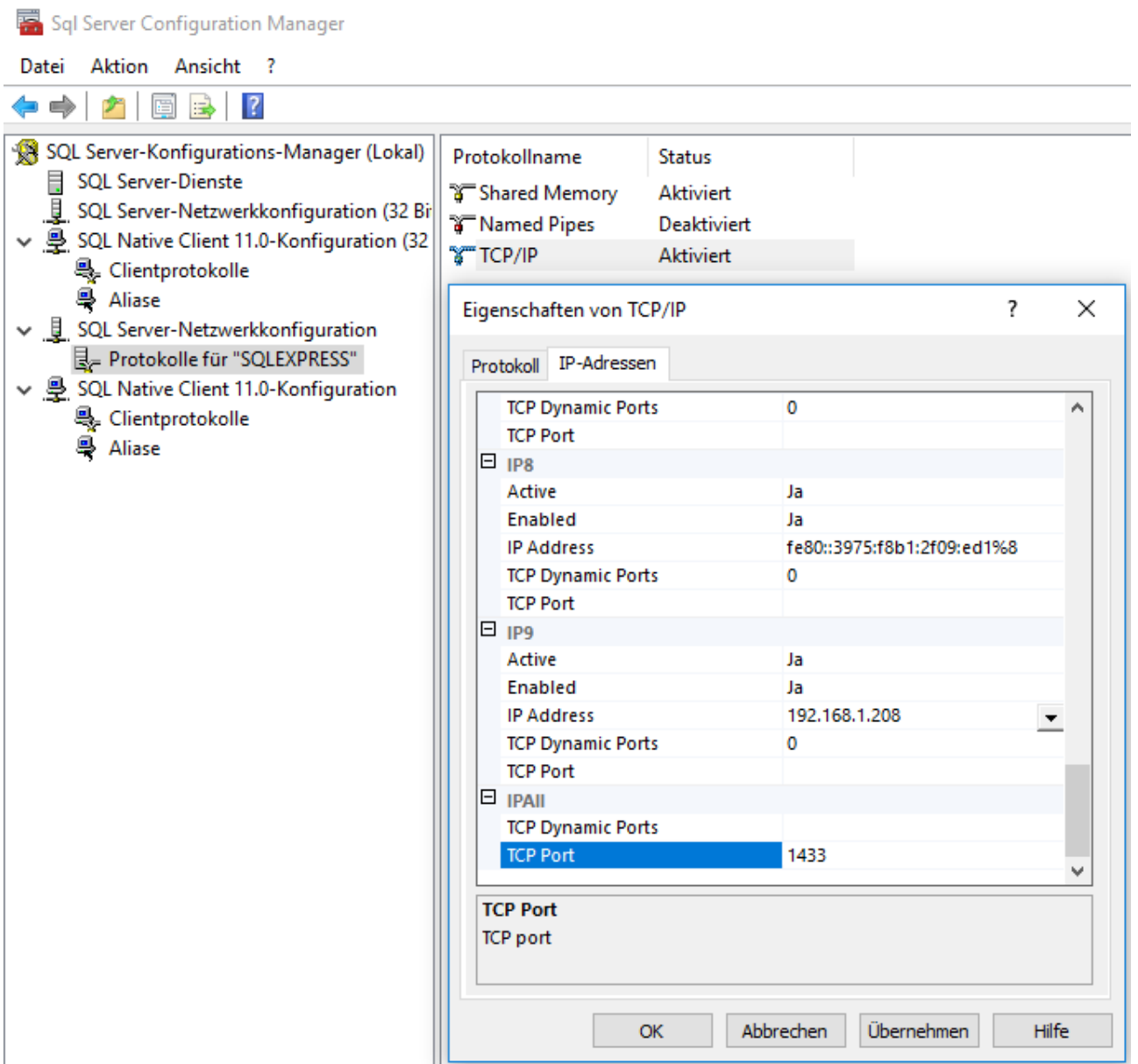
ist.

SQL Server-Netzwerkconfiguration im Menüpunkt *Protokolle* für „SQLEXPRESS“ per Recktsklick in den Eigenschaften von TCP/IP im Tab Protokoll auf Enabled = Ja verändern



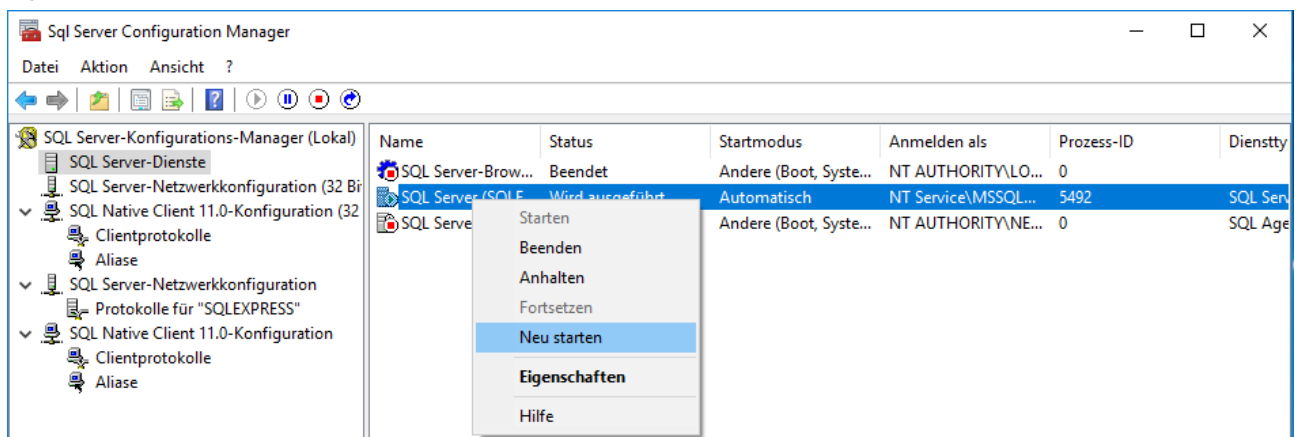
im Tab IP-Adressen ganz unten im Punkt IPAll: TCP Dynamic Ports löschen und TCP Port 1433 eingeben

Enabled überall auf ja stellen - Übernehmen -



Ok

Unter SQL Server-Dienste den Server neu



starten

In den Windows-Diensten die Eigenschaften von SQL Server Dienst aufrufen und im Tab Anmelden „Lokales Systemkonto“ auswählen - übernehmen - ok

## Den Serverdienst neu starten