

Allgemeines

In diesem Artikel sind die notwendigen Schritte beschrieben, um einen **Microsoft SQL Server 2016 Express Edition** zu installieren. Dieser wird vom Webdesk für die dauerhafte Speicherung der Datensätze benötigt.

Installation

Installationsfenster 1

Doppelklick auf die Exe-Datei startet den Installations-Vorgang.

Es öffnet sich nach ganz kurzer Extrahierung ein Fenster mit der Auswahlmöglichkeit:

- Standard
- Benutzerdefiniert
- Medien herunterladen

Standard



Lizenzbedingungen mit Weiter akzeptieren

Installationspfad, den voreingestellten Pfad mit Installieren bestätigen

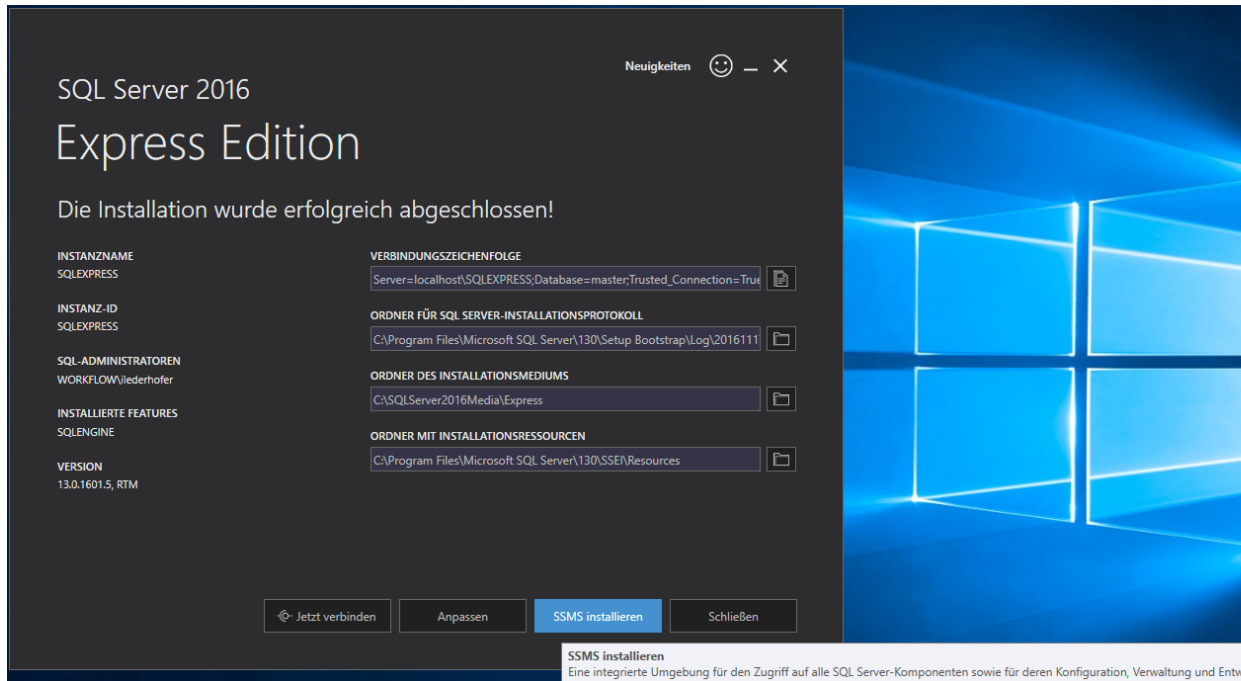
SQL wird installiert

Nach der Installation erscheint in diesem Fenster eine Reihe von vorausgefüllten Dateipfaden und im unteren Bereich einige Schaltflächen:

- Jetzt verbinden (öffnet eine Eingabeaufforderung)
- Anpassen
- SSMS installieren
- Schließen

In den **Windows Diensten** wird überprüft ob der SQL Server dienst ausgeführt wird: ja

Auf **SSMS installieren** öffnet im Browser eine Seite mit dem Link um SQL Server Management Studio 16.5



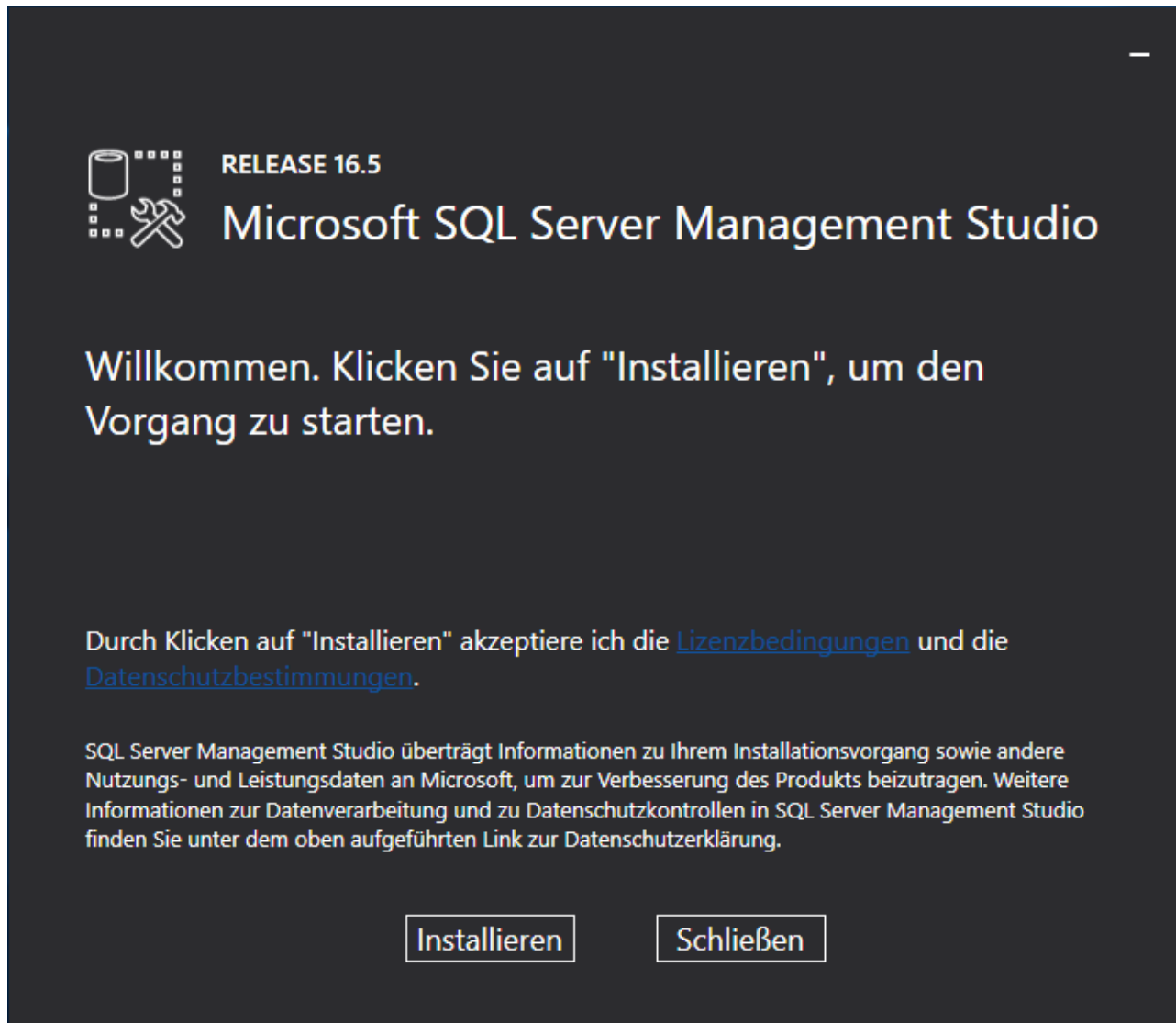
herunterzuladen

Bisheriges Installationsfenster minimieren

Installationsfenster 2

Doppelklick auf SSMS-XXX.exe startet die Installation

Im Installationsfenster erscheinen Lizenz und Datenschutzbestimmungen,



Installieren

Nach der Installation erscheint die Schaltfläche **Schließen**

Installationsfenster 1

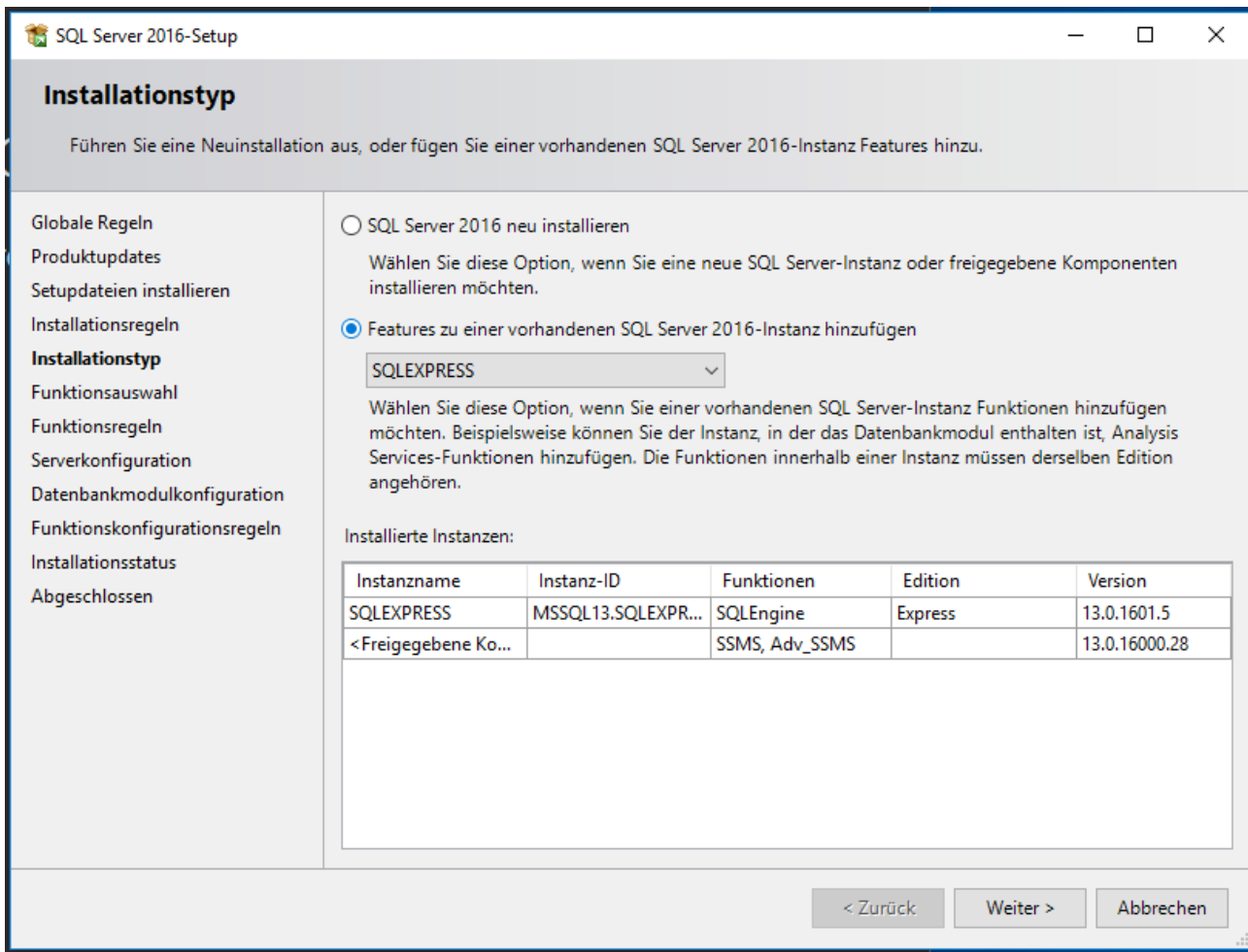
Das minimierte Installationsfenster öffnen, **Anpassen** klicken

„SQL Server-Produktupdates einschließen“ sind angehakt, **weiter**

Setupdateien werden installiert

Installationsregeln, der Status der bisherigen Installation wird angezeigt, weiter

Installationstyp: „Features zu einer vorhandenen SQL Server 2016-Instanz hinzufügen“ auswählen, weiter („SQL Server 2016 neu installieren“ legt eine 2. Instanz an und macht



Probleme)

Funktionsauswahl: zeigt die hinzuzufügenden Funktionen und einige Verzeichnisse an, „SQL Server Replication“ wird nicht benötigt, weiter

Da bereits alles notwendige installiert ist, abbrechen

In den **Windows Diensten** wird überprüft ob der SQL Server dienst ausgeführt wird: ja