

# Webdesk TA Connector

---

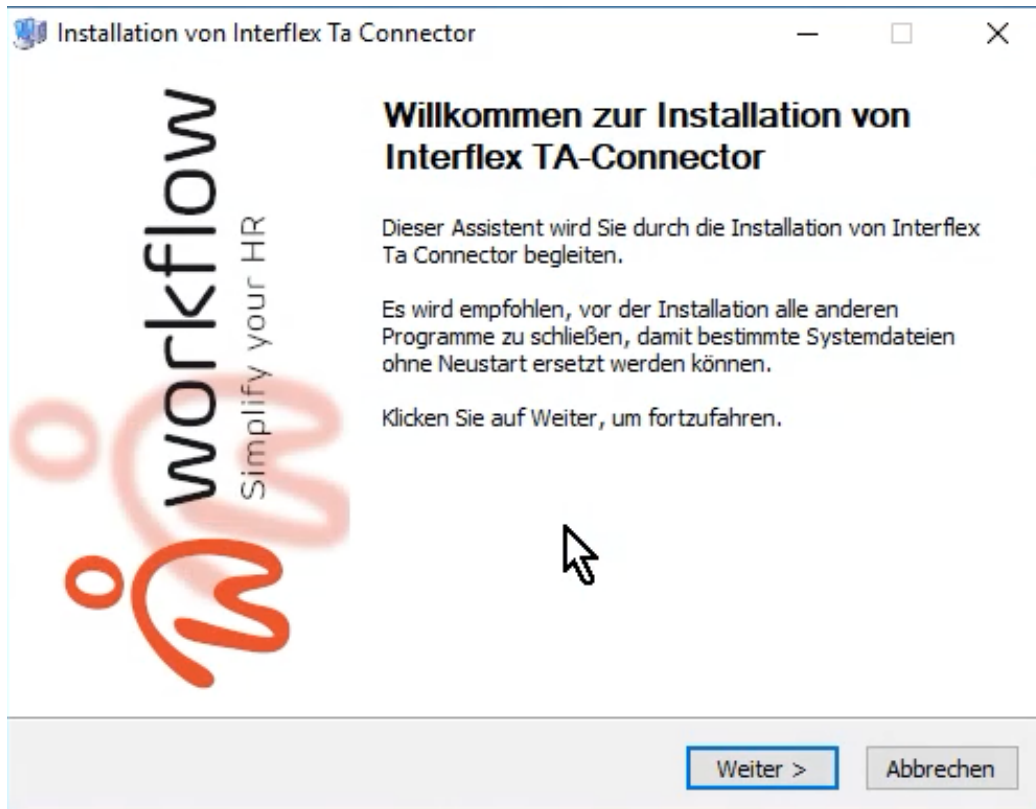
## Allgemeines

In diesem Artikel sind die notwendigen Schritte beschrieben, um einen **Webdesk TA Connector** zu installieren, der die Verbindung zwischen dem **Webdesk** und dem **Interflex 6020** System darstellt.

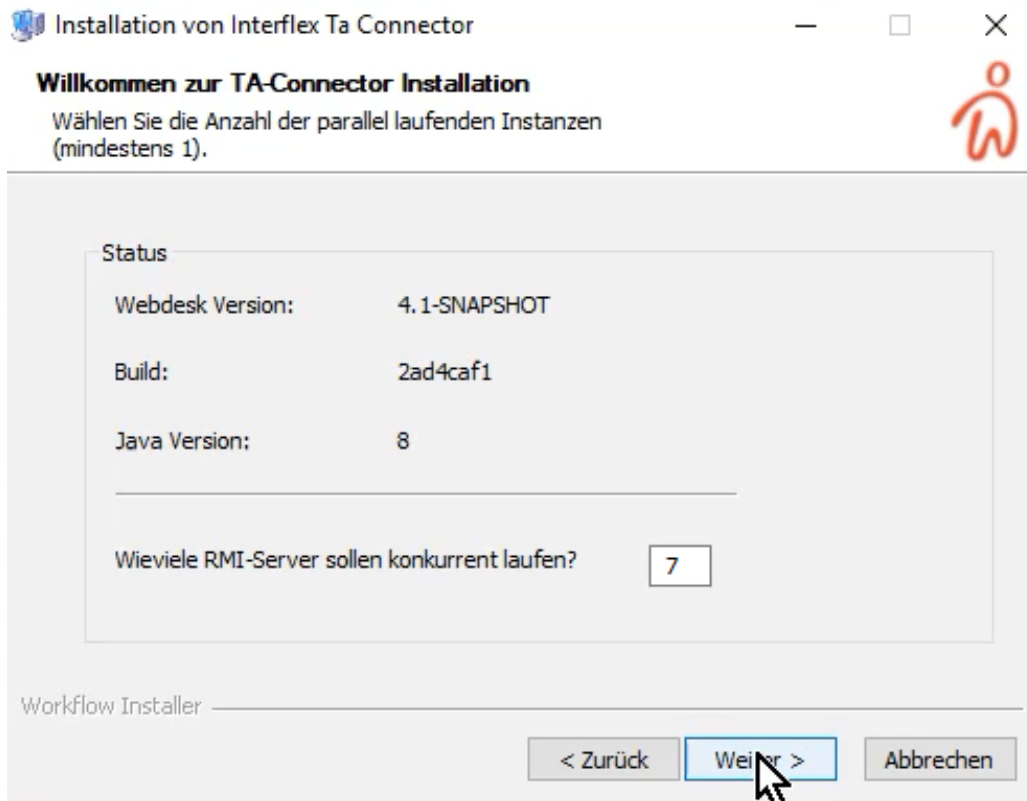
## Schritte im Detail

**Für die Installation verwendete Datei:** setup-tacon-xxxx-xxbit.exe

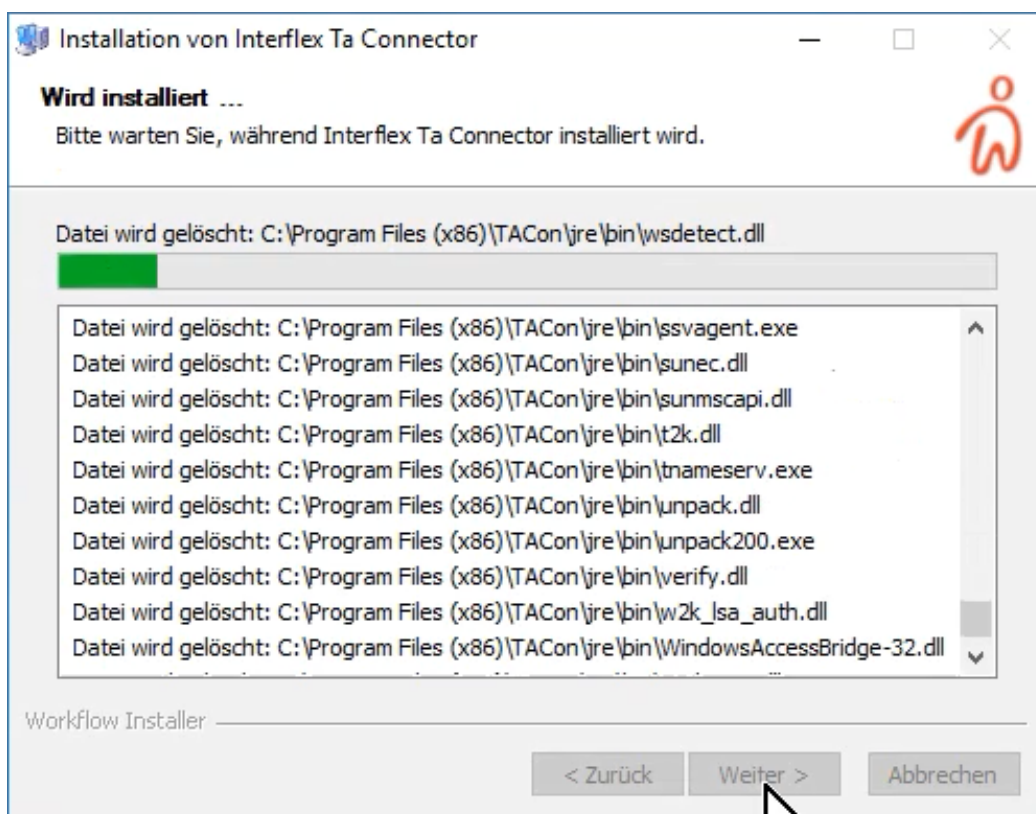
- Doppelklick startet die Installation
- Sprache wählen, dann auf "ok"
- Willkommen im Assistenten --> weiter



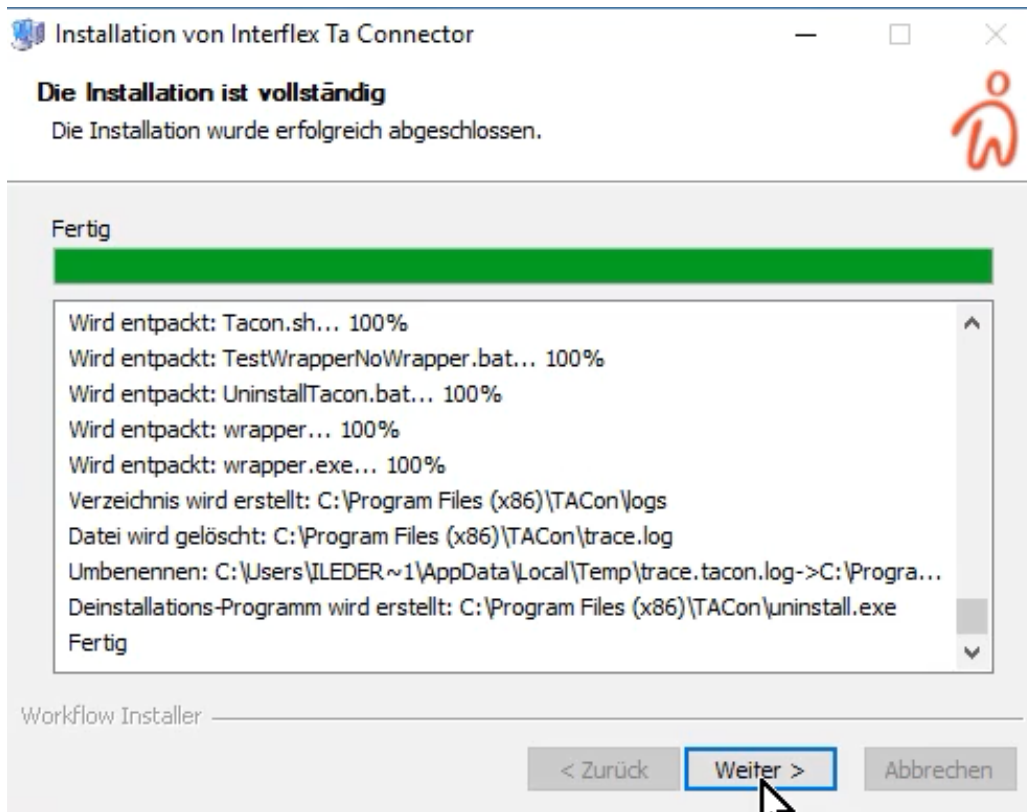
- Wie viele RMI-Server sollen konkurrenz laufen: "7" ist voreingestellt (je höher der Wert, desto mehr zeitgleiche Anfragen können verarbeitet werden), dann weiter



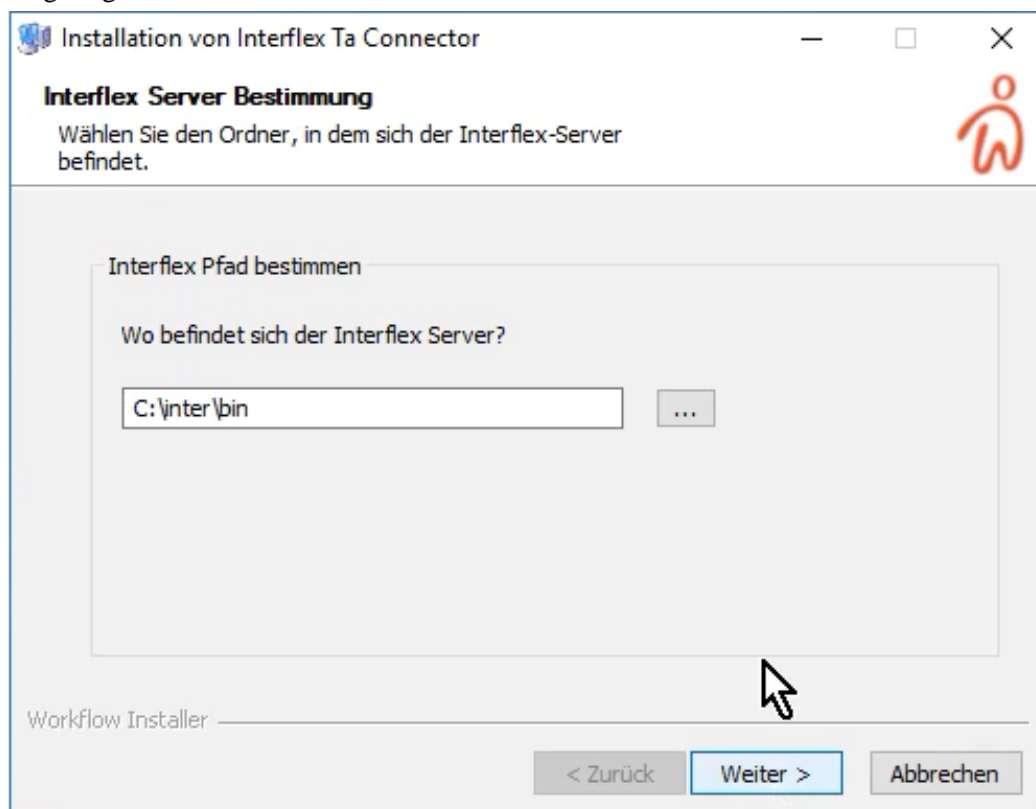
- Interflex TA-Connector wird installiert



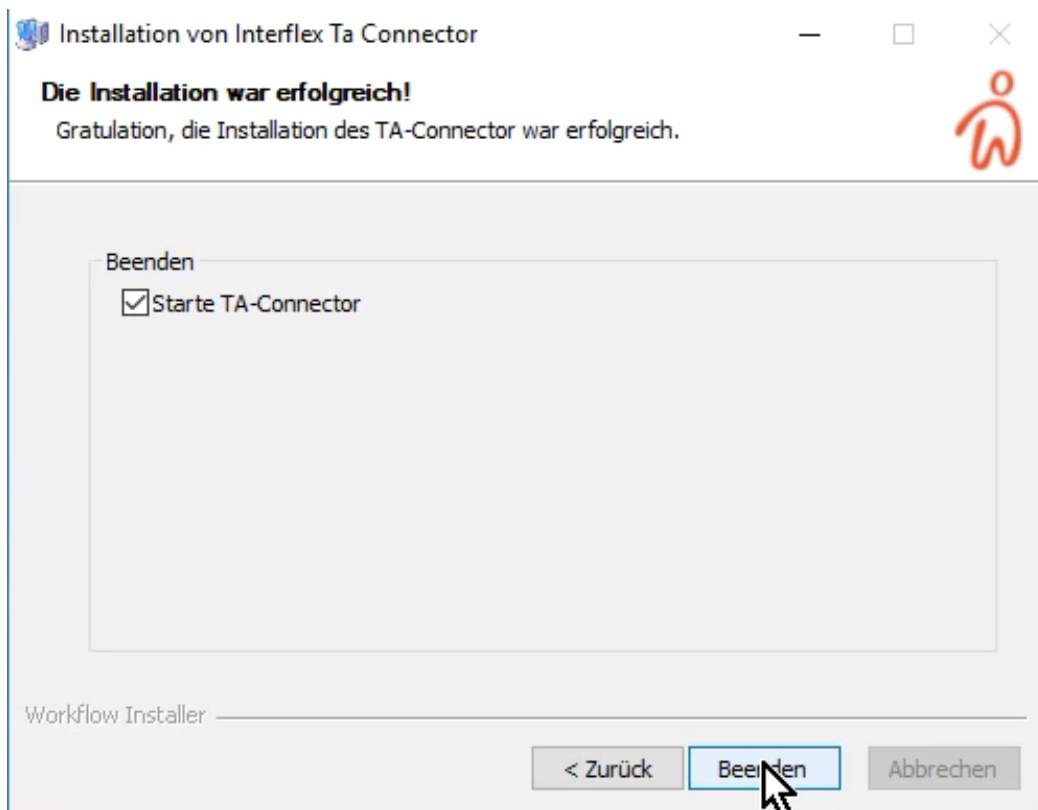
- Installation fertig --> weiter



- **Interflex Server Bestimmung:**  
Wo befindet sich der Interflex Server? Mit Hilfe des Choosers oder direkter Eingabe wird hier der Pfad eingetragen



- **Fertigstellen** - Checkbox bei „Start TA-Connector“ angehakt gelassen - beenden



- In den Windows Diensten prüfen, ob Webdesk TA-Connector for IF6020 automatisch gestartet ist, ansonsten ändern