

Workflow - Prozesse optimieren, strukturieren und Lösungen im HR- und Individualbereich - über 10 Jahre Erfahrung

ALLGEMEINES: Basis unserer Lösungen ist ein plattformunabhängiges Prozess- und Entwicklungsframework Webdesk EWP

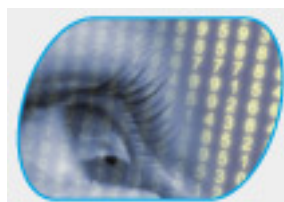
HR-BEREICH: Mit Webdesk EWP können Expertensysteme wie z.B. Lohn- und Gehalt- oder Zeitwirtschaftssysteme, zu hoch skalierbaren, performanten und modular einsetzbaren Employee Self Service Center bzw. Mitarbeiterportale aufgewertet werden. Mitarbeiter als auch das Unternehmen erfahren unmittelbaren Nutzen in Transparenz und Effizienz.

INDIVIDUALBEREICH: Webdesk EWP ist die Entwicklungsumgebung für individuelle Kundenprojekte und ermöglicht rasche Umsetzung und große Flexibilität um auch komplexe Kundenanforderungen wirtschaftlich abzudecken. In den den letzten 10 Jahren wurden zahlreiche individuelle Lösungen von unseren Consultants geplant, entwickelt und betreut. Unter anderem das komplette CRM System der österreichischen Volksbanken.



Unternehmen¹

Hier finden Sie Informationen zu unserem Unternehmen. Erfahren Sie hier mehr über uns.



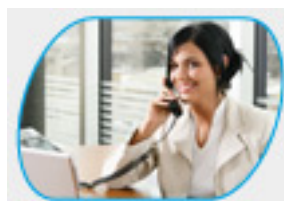
Produkte²

Informationen zu unseren Produkten können Sie hier abrufen.



Lösungen³

Lassen Sie sich von unseren Lösungen überzeugen.



Consulting⁴

Detaillierte Informationen über unsere Consulting-Dienste.

Felder

Name	Wert
Layout Überschrift / Graphik	GrafikHauptseite
heading	startseite_h1
Status der News	Entwurf
Anzeige der Newsbox	true
Anzeigen von Loginbox	true
Anzeige der Map	false

1. /daisy/webdesk-tech/1685.html
2. /daisy/webdesk-tech/1786.html
3. /daisy/webdesk-tech/1874.html
4. /daisy/webdesk-tech/1875.html