

## Workflow - Prozesse optimieren, strukturieren und Lösungen im HR- bzw. Individualbereich - über 10 Jahre Erfahrung

ALLGEMEINES: Basis unserer Lösungen ist unser plattformunabhängiges Prozess- und Entwicklungsframework Webdesk EWP

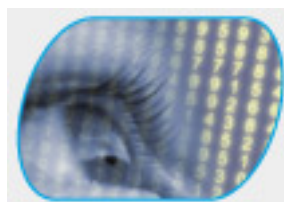
HR-BEREICH: Mit Webdesk EWP werden Expertensysteme, wie z.B. Lohn- und Gehalt- oder Zeitwirtschaftssysteme, zu hoch skalierbaren, performanten, modular einsetzbaren Employee Self Service Center aufgewertet. Prozesse werden transparent und flexibel modellierbar abgebildet.

INDIVIDUALBEREICH: Webdesk EWP, unsere Entwicklungsumgebung für individuelle Kundenprojekte, ermöglicht rasche Umsetzung und große Flexibilität um auch komplexe Kundenanforderungen wirtschaftlich abzudecken. In den letzten 10 Jahren haben wir zahlreiche individuelle Lösungen geplant, entwickelt und betreut. Dabei verfügen wir über konkrete Projekterfahrungen in den Bereichen CRM, Vertriebssteuerung, Controlling und Treasury.



### Unternehmen<sup>1</sup>

Hier erfahren Sie mehr über unser Unternehmen.



### Produkte<sup>2</sup>

Informationen zu unseren Produkten können Sie hier abrufen.



### Lösungen<sup>3</sup>

Lassen Sie sich von unseren Lösungen überzeugen.



### Consulting<sup>4</sup>

Detaillierte Informationen über unsere Consulting-Dienste.

Personal Austria

Die B2B-Networking-Messe für

## Felder

| Name                         | Wert             |
|------------------------------|------------------|
| Layout Überschrift / Graphik | GrafikHauptseite |
| heading                      | startseite_h1    |
| Status der News              | Entwurf          |
| Anzeige der Newsbox          | true             |
| Anzeigen von Loginbox        | true             |
| Anzeige der Map              | false            |
| SecurityRole                 | Customer         |

1. /daisy/webdesk-tech/1685-dsy.html

2. /daisy/webdesk-tech/1786-dsy.html

3. /daisy/webdesk-tech/1874-dsy.html
4. /daisy/webdesk-tech/1875-dsy.html