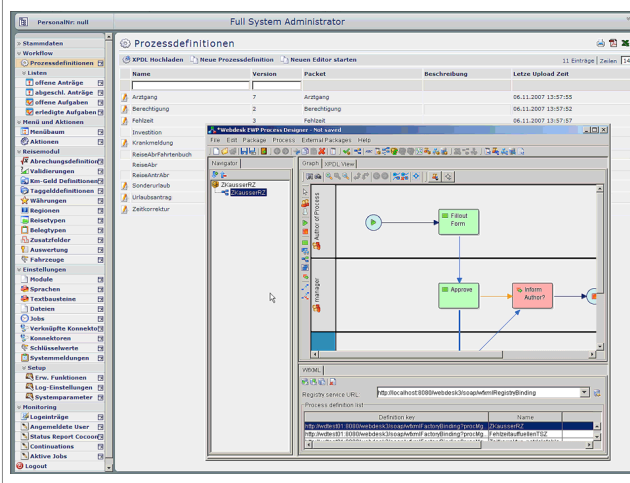


# Prozessdesign nach XPDL

- Vordefinierte Arbeitsabläufe
- Graphischer Prozessdesigner
- XPDL Standard

Arbeitsabläufe vordefinieren und dann papierlos abwickeln - mit dem Webdesk EWP kein Problem. Definieren Sie Ihre Workflows mit dem graphischen Prozessdesigner basierend auf dem anerkannten **Standard XPDL** (Xml Process Definition language). Jede Änderung wird versioniert, wodurch ein Rückstieg auf eine ältere Version jederzeit möglich ist.

## Beispielbild:



Flexible Prozesserstellung ermöglicht der integrierte Prozessdesigner von Webdesk EWP.

Mit diesem Werkzeug ist der Anwender selbst in der Lage kontinuierliche Anpassungen und Erweiterungen des Systemes zu tätigen und somit flexibel neue Anforderungen zu erfüllen.

## Verweise

Folder Prozessmanagement zum Download

[http://www.workflow.at/daisy/wfweb/1994/version/1/part/4/data/folder\\_prozess.pdf](http://www.workflow.at/daisy/wfweb/1994/version/1/part/4/data/folder_prozess.pdf)

## Felder

Name	Wert
Layout Überschrift / Graphik	GrafikText
heading	prozess_h3
Anzeige der Newsbox	true
Anzeigen von Loginbox	true
Anzeige der Map	false